

Rivestimento pelle / Leather covering

Rivestimento tessuto / Fabric covering

Finiture generali metalli / General metal finishing

Finiture generali legno / General wooden finishing

Finiture generali marmo / General marble finishing

nicoline

COLLECTION 22/2023

nicoline.it

nicoline

Rivestimento pelle / Leather covering



Royal

2000 CATEGORIA / CATEGORY
PELLE / LEATHER

Caratteristiche

Spessore: 1,6 - 1,8 mm

Tipologia: Pelle fiore corretto,
grana naturale, protetta

Materia prima: Pelle bovina

Tipo di concia: Ai sali di cromo

Tipo di tintura: Pigmentata a base d'acqua

Features

Thickness: 1,6 - 1,8 mm

Leather Type: Corrected grain leather,
Natural grain, Protected

Raw Material: Bovine Leather

Type of Tanning: Chromium Salts

Dyeing: Pigmented water based



ROYAL-2330

ROYAL-2331

ROYAL-2332

ROYAL-2333

ROYAL-2335

ROYAL-2336



ROYAL-2337

ROYAL-2339

ROYAL-2340

ROYAL-2341

ROYAL-2342

ROYAL-2343



ROYAL-2347

ROYAL-2348

ROYAL-2349

ROYAL-2353

ROYAL-2354

ROYAL-2355



ROYAL-2356

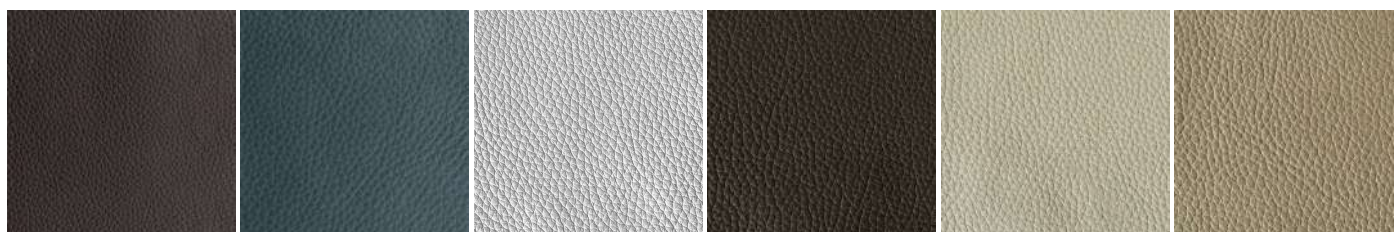
ROYAL-2357

ROYAL-2358

ROYAL-2359

ROYAL-2360

ROYAL-2361



ROYAL-2362

ROYAL-2363

ROYAL-2364

ROYAL-2365

ROYAL-2366

ROYAL-2367

Le immagini sono indicative e possono differire dalla realtà. - Photos are just examples and can be different from reality.

Manutenzione

Evitare l'esposizione diretta a fonti di calore e luce diretta solare. Non pulire con prodotti chimici, spolverare con un panno bianco morbido e asciutto.

Note

Cicatrici chiuse, smagliature, rughe, differenze di grana, evidenziano la naturalezza ed originalità della pelle. *Effetto nuvolato

Maintenance

Avoid exposure to direct sunlight and sources of heat. Do not use chemicals for cleaning, dust with a white soft and dry cloth.

Notes

Scars stretch marks, grain differences and wrinkles accentuate natural and original characteristics of the leather. *Mottled effect

nicoline

Rivestimento pelle / Leather covering



Arizona

4000 CATEGORIA / CATEGORY
PELLE / LEATHER

Caratteristiche

Spessore: 1,3 - 1,5 mm
Tipologia: Nabuk con effetto Vintage
Materia prima: Pelle Bovina Europea
Tipo di concia: Ai sali di cromo
Tipo di tintura: All'Anilina passante in botte con effetto Vintage

Features

Thickness: 1.3 - 1.5 mm
Leather Type: Nubuck with Vintage effect
Raw Material: European Bovine Leather
Type of Tanning: Chromium Salts
Dyeing: Aniline Drum Dyed with Vintage Effect



ARIZONA-4080

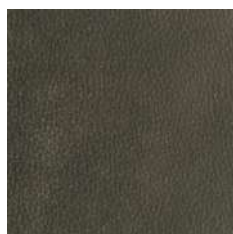
ARIZONA-4081

ARIZONA-4082

ARIZONA-4084

ARIZONA-4086

ARIZONA-4087



ARIZONA-4088

*Le immagini sono indicative e possono differire dalla realtà.
Photos are just examples and can be different from reality.*

Manutenzione

Evitare l'esposizione diretta a fonti di calore e luce diretta solare. Non pulire con prodotti chimici, spolverare con un panno bianco morbido e asciutto.

Note

Cicatrici chiuse, smagliature, rughe, differenze di grana, evidenziano la naturalezza ed originalità della pelle. *Effetto nuvolato

Maintenance

Avoid exposure to direct sunlight and sources of heat. Do not use chemicals for cleaning, dust with a white soft and dry cloth.

Notes

Scars stretch marks, grain differences and wrinkles accentuate natural and original characteristics of the leather. *Mottled effect

nicoline

Rivestimento pelle / Leather covering



Nobile

3000 CATEGORIA / CATEGORY
PELLE / LEATHER

Caratteristiche

Spessore: 2,0 - 2,2 mm

Tipologia: Pelle fiore corretto,
grana naturale, protetta

Materia prima: Pelle toro Europeo

Tipo di concia: Ai sali di cromo

Tipo di tintura: Pigmentata a base d'acqua

Features

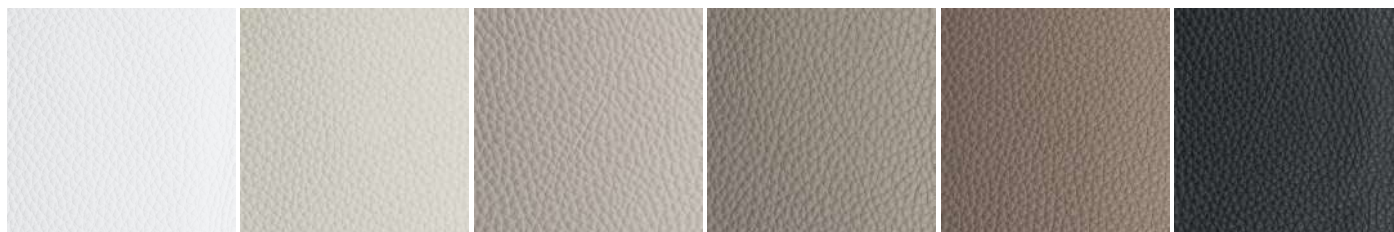
Thickness: 2,0 - 2,2 mm

Leather Type: Top grain leather, corrected,
protected, embossed, pigmented

Raw Material: European Bull Leather

Type of Tanning: Chromium Salts

Dyeing: Pigmented water based



NOBILE-3046

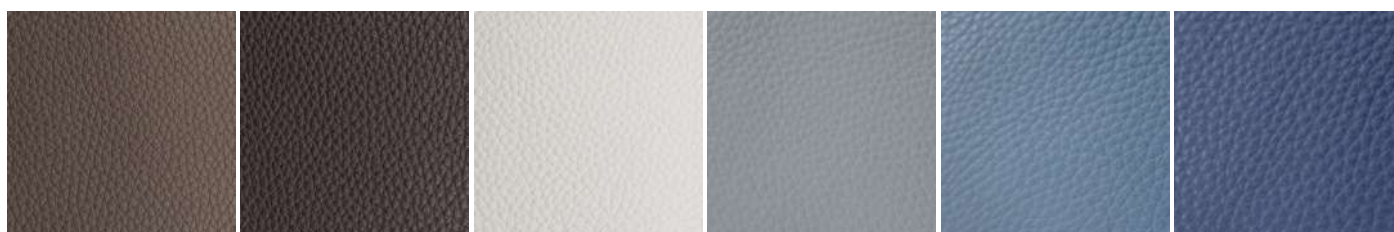
NOBILE-3047

NOBILE-3048

NOBILE-3049

NOBILE-3050

NOBILE-3051



NOBILE-3052

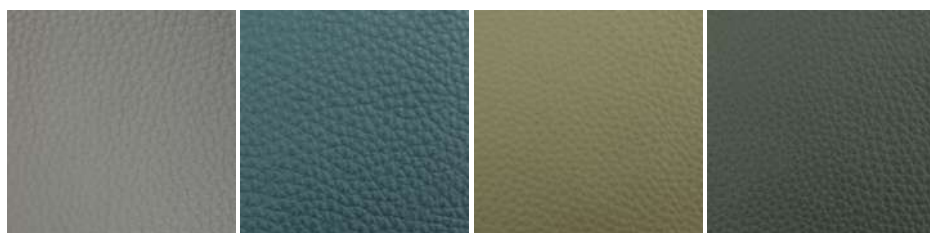
NOBILE-3053

NOBILE-3054

NOBILE-3055

NOBILE-3056

NOBILE-3057



NOBILE-3058

NOBILE-3059

NOBILE-3060

NOBILE-3061

*Le immagini sono indicative e possono differire dalla realtà.
Photos are just examples and can be different from reality.*

Manutenzione

Evitare l'esposizione diretta a fonti di calore e luce diretta solare. Non pulire con prodotti chimici, spolverare con un panno bianco morbido e asciutto.

Note

Cicatrici chiuse, smagliature, rughe, differenze di grana, evidenziano la naturalezza ed originalità della pelle. *Effetto nuvolato

Maintenance

Avoid exposure to direct sunlight and sources of heat. Do not use chemicals for cleaning, dust with a white soft and dry cloth.

Notes

Scars, stretch marks, grain differences and wrinkles accentuate natural and original characteristics of the leather.

nicoline

Rivestimento pelle / Leather covering



Nevada

2000 CATEGORIA / CATEGORY
PELLE / LEATHER

Caratteristiche

Spessore: 0,9 - 1 mm
Tipologia: Semi-anilina, grana naturale, protetta con trattamento antimacchia
Materia prima: Pelle bovina
Tipo di concia: Ai sali di cromo
Tipo di tintura: All'Anilina passante in botte

Features

Thickness: 0,9 - 1 mm
Leather Type: Semi-aniline, natural grain, protected, with anti-stain treatment.
Raw Material: Bovine Leather
Type of Tanning: Chromium Salts
Dyeing: Aniline Drum Dyed



COL-2400

COL-2401

COL-2402

COL-2403

COL-2404

COL-2405



COL-2406

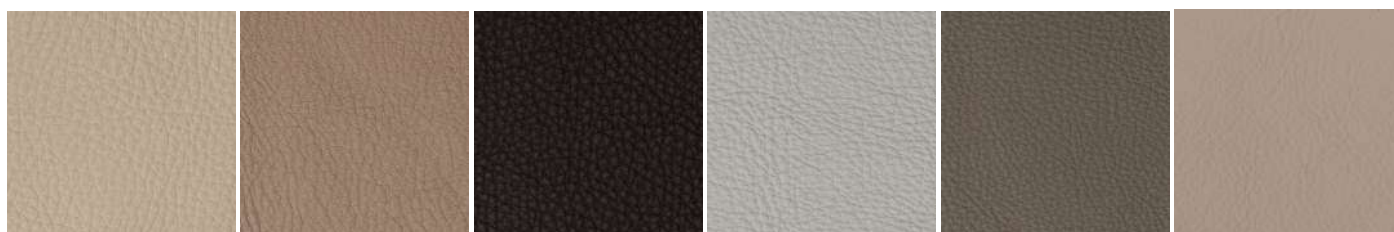
COL-2407

COL-2408

COL-2409

COL-2410

COL-2411



COL-2412

COL-2413

COL-2414

COL-2415

COL-2416

COL-2417

*Le immagini sono indicative e possono differire dalla realtà.
Photos are just examples and can be different from reality.*

Manutenzione

Evitare l'esposizione diretta a fonti di calore e luce diretta solare. Non pulire con prodotti chimici, spolverare con un panno bianco morbido e asciutto.

Note

Cicatrici chiuse, smagliature, rughe, differenze di grana, evidenziano la naturalezza ed originalità della pelle. *Effetto nuvolato

Maintenance

Avoid exposure to direct sunlight and sources of heat. Do not use chemicals for cleaning, dust with a white soft and dry cloth.

Notes

Scars stretch marks, grain differences and wrinkles accentuate natural and original characteristics of the leather. *Mottled effect

nicoline

Rivestimento pelle / Leather covering



Nabuk

5000 CATEGORIA / CATEGORY
PELLE / LEATHER

Caratteristiche

Spessore: 1.2 - 1.4 mm

Tipologia: Nabuk 3M

Materia prima: Pelle Bovina Europea

Tipo di concia: Ai sali di cromo

Tipo di tintura: All'Anilina passante in botte

Features

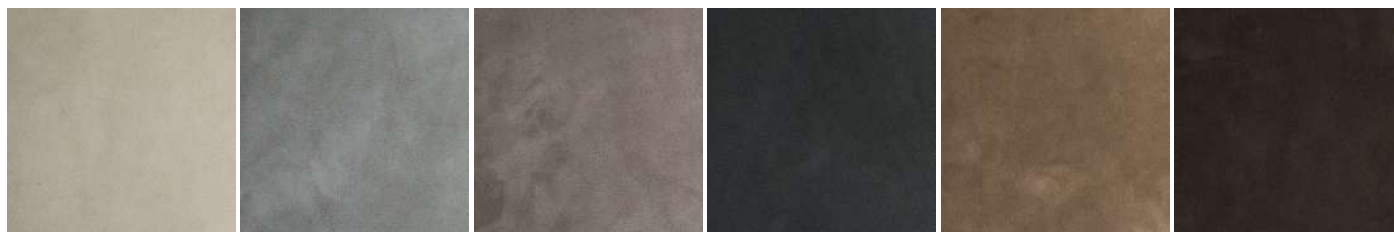
Thickness: 1.2 - 1.4 mm

Leather Type: Nubuck 3M

Raw Material: European Bovine Leather

Type of Tanning: Chromium Salts

Dyeing: Aniline Drum Dyed



NABUK-5001

NABUK-5002

NABUK-5003

NABUK-5004

NABUK-5005

NABUK-5006



NABUK-5007

NABUK-5008

NABUK-5009

NABUK-5010

*Le immagini sono indicative e possono differire dalla realtà.
Photos are just examples and can be different from reality.*

Manutenzione

Evitare l'esposizione diretta a fonti di calore e luce diretta solare. Non pulire con prodotti chimici, spolverare con un panno bianco morbido e asciutto.

Note

Cicatrici chiuse, smagliature, rughe, differenze di grana, evidenziano la naturalezza ed originalità della pelle. *Effetto nuvolato

Maintenance

Avoid exposure to direct sunlight and sources of heat. Do not use chemicals for cleaning, dust with a white soft and dry cloth.

Notes

Scars stretch marks, grain differences and wrinkles accentuate natural and original characteristics of the leather. *Mottled effect

nicoline

Rivestimento pelle / Leather covering



Diamond

4000 CATEGORIA / CATEGORY
PELLE / LEATHER

Caratteristiche

Spessore: 1,3 - 1,5 mm

Tipologia: Pieno Fiore liscio corretto, protetta con asciugatura sottovuoto

Materia prima: Pelle Bovina Europea

Tipo di concia: Ai sali di cromo

Tipo di tintura: All'Anilina passante in botte

Features

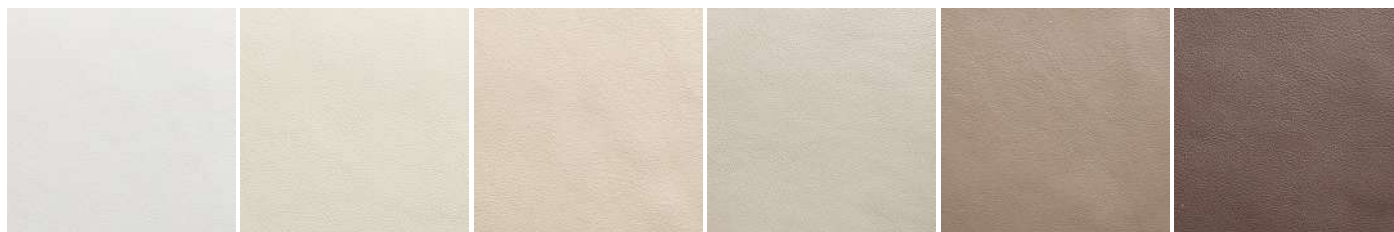
Thickness: 1.3 - 1.5 mm

Leather Type: Full Grain Smooth correct, protected with vacuum drying

Raw Material: European Bovine Leather

Type of Tanning: Chromium Salts

Dyeing: Aniline Drum Dyed



DIAMOND-COL.4162

DIAMOND-COL.4163

DIAMOND-COL.4164

DIAMOND-COL.4165

DIAMOND-COL.4166

DIAMOND-COL.4167



DIAMOND-COL.4168

DIAMOND-COL.4169

DIAMOND-COL.4170

DIAMOND-COL.4171

DIAMOND-COL.4172

DIAMOND-COL.4173



DIAMOND-COL.4174

DIAMOND-COL.4175

DIAMOND-COL.4176

DIAMOND-COL.4177

DIAMOND-COL.4178

DIAMOND-COL.4179



DIAMOND-COL.4180

*Le immagini sono indicative e possono differire dalla realtà.
Photos are just examples and can be different from reality.*

Manutenzione

Evitare l'esposizione diretta a fonti di calore e luce diretta solare. Non pulire con prodotti chimici, spolverare con un panno bianco morbido e asciutto.

Note

Cicatrici chiuse, smagliature, rughe, differenze di grana, evidenziano la naturalezza ed originalità della pelle. *Effetto nuvolato

Maintenance

Avoid exposure to direct sunlight and sources of heat. Do not use chemicals for cleaning, dust with a white soft and dry cloth.

Notes

Scars stretch marks, grain differences and wrinkles accentuate natural and original characteristics of the leather. *Mottled effect

nicoline

Rivestimento pelle / Leather covering



Colorado

2500 CATEGORIA / CATEGORY
PELLE / LEATHER

Caratteristiche

Spessore: 1,3 - 1,5 mm

Tipologia: Effetto Nabuk

"lavorato a mano" in superficie

Materia prima: Pelle Bovina Esotica

Tipo di concia: Ai sali di cromo

Tipo di tintura: All'Anilina passante in botte con effetto Vintage

Features

Thickness: 1,3 - 1,5 mm

Leather Type: Nubuck effect

leather with Handmade finished surface

Raw Material: Esotic Bovine Leather

Type of Tanning: Chromium Salts

Dyeing: Aniline Drum Dyed with Vintage Effect



COLORADO-2550



COLORADO-2551



COLORADO-2552



COLORADO-2553



COLORADO-2554



COLORADO-2555



COLORADO-2557



COLORADO-2558



COLORADO-2559



COLORADO-2560



COLORADO-2561



COLORADO-2562



COLORADO-2565



COLORADO-2566



COLORADO-2567

*Le immagini sono indicative e possono differire dalla realtà.
Photos are just examples and can be different from reality.*

Manutenzione

Evitare l'esposizione diretta a fonti di calore e luce diretta solare. Non pulire con prodotti chimici, spolverare con un panno bianco morbido e asciutto.

Note

Cicatrici chiuse, smagliature, rughe, differenze di grana, evidenziano la naturalezza ed originalità della pelle. *Effetto nuvolato

Maintenance

Avoid exposure to direct sunlight and sources of heat. Do not use chemicals for cleaning, dust with a white soft and dry cloth.

Notes

Scars stretch marks, grain differences and wrinkles accentuate natural and original characteristics of the leather. *Mottled effect

nicoline

Rivestimento tessuto / Fabric covering

Composizione/Composition: **30%VI 16%WO 13%LI 12%CO 10%PA 9%PL 6%SE 4%PC**

Caratteristiche/Features

Width cm - Altezza cm **140**

Weight Gr./Mt I /Peso Gr./Mt I **626**

Martindale/Rubs-Giri **30.000**
ISO 12947-2

Pilling **3/4** Rubs-Giri **5.000**
DIN EN ISO 12945-2

Lightfastness - Resistenza alla luce **5/6**
UNI EN ISO 105 B02

Firetests:

Cal TB 117 **PASS**

Cigarettes test - Test sigaretta **PASS**
BS 5852 MARCH



Atelier Collection

G CATEGORIA / CATEGORY
TESSUTO / FABRIC



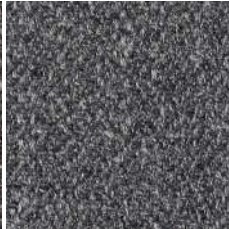
AMO Col 02



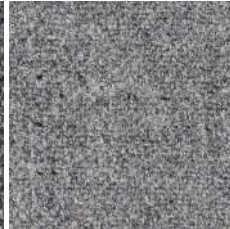
AMO Col 03



AMO Col 04



AMO Col 05



AMO Col 06



AMO Col 07



AMO Col 08



AMO Col 11



AMO Col 10



Attenzione

Note Tutti i tessuti potrebbero presentare una variazione cromatica tra un lotto e l'altro.

*Le immagini sono indicative e possono differire dalla realtà.
Photos are just examples and can be different from reality.*

Attention

Notes Each fabric may have differences and variations of colours from batch to batch.

nicoline

Rivestimento tessuto / Fabric covering

Composizione/Composition: **54%CO 3%LI 15%PL 28%VI**

Caratteristiche/Features

Width cm - Altezza cm **140**

Weight Gr./Mt I /Peso Gr./Mt I **880**

Martindale/Rubs-Giri **30.000**
DIN EN ISO 12947-2

Pilling **4** Rubs-Giri **2.000**
DIN EN ISO 12945-2

Lightfastness - Resistenza alla luce **5**
DIN EN ISO 105 B02

Firetests:

Cal TB 117 **PASS**

Cigarettes test - Test sigaretta **PASS**
BS 5852 MARCH: 1990 sez 4 part 1

Atelier Collection



G CATEGORIA / CATEGORY
TESSUTO / FABRIC



COC Col 00

COC Col 01

COC Col 02

COC Col 04

COC Col 05

COC Col 06



COC Col 08

COC Col 09

COC Col 10

COC Col 12



Attenzione

Note Tutti i tessuti potrebbero presentare una variazione cromatica tra un lotto e l'altro.

*Le immagini sono indicative e possono differire dalla realtà.
Photos are just examples and can be different from reality.*

Attention

Notes Each fabric may have differences and variations of colours from batch to batch.

nicoline

Rivestimento tessuto / Fabric covering

Composizione/Composition: **100% PL**

Caratteristiche/Features

Width cm - Altezza cm **140**

Weight Gr./M² /Peso Gr./M² **500**

Martindale/Rubs-Giri **40.000**
EN ISO12947-2

Pilling **4** Rubs-Giri **2.000**
EN ISO 12945-2

Lightfastness - Resistenza alla luce **6**
EN ISO 105-B02

Firetests:

Cal TB 117 **PASS**

Cigarettes test - Test sigaretta **PASS**
BS 5852 Source 0



Atelier Collection

G CATEGORIA / CATEGORY
TESSUTO / FABRIC



ICA Col 02

ICA Col 03

ICA Col 04

ICA Col 06

ICA Col 07

ICA Col 08



ICA Col 09

ICA Col 14

ICA Col 17

ICA Col 18

ICA Col 19

ICA Col 20



ICA Col 21

ICA Col 22



Attenzione

Note Tutti i tessuti potrebbero presentare una variazione cromatica tra un lotto e l'altro.

*Le immagini sono indicative e possono differire dalla realtà.
Photos are just examples and can be different from reality.*

Attention

Notes Each fabric may have differences and variations of colours from batch to batch.

nicoline

Rivestimento tessuto / Fabric covering

Composizione/Composition: **57%CO 29%PC 14%PL**

Caratteristiche/Features

Width cm - Altezza cm **140**

Lightfastness - Resistenza alla luce **5**
EN ISO 105-B02

Weight Gr./Mt I /Peso Gr./Mt I **800**

Firetests:

Martindale/Rubs-Giri **40.000**
EN ISO12947-2

Cal TB 117 **PASS**

Pilling **4** Rubs-Giri **2.000**
EN ISO 12945-2

Atelier Collection



G CATEGORIA / CATEGORY
TESSUTO / FABRIC



IMI Col 00

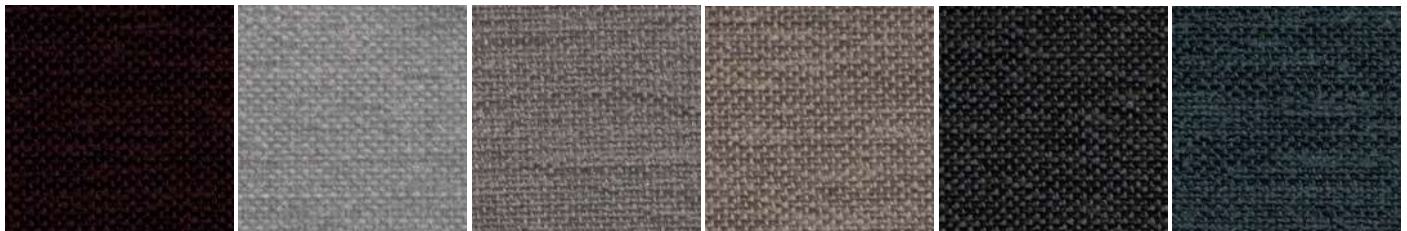
IMI Col 01

IMI Col 02

IMI Col 03

IMI Col 05

IMI Col 06



IMI Col 13

IMI Col 17

IMI Col 18

IMI Col 19

IMI Col 22

IMI Col 23



IMI Col 24

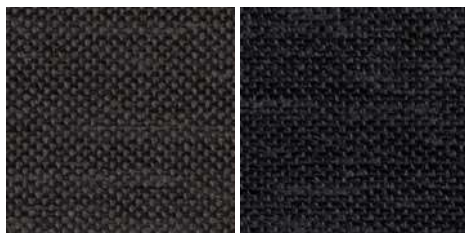
IMI Col 25

IMI Col 27

IMI Col 28

IMI Col 30

IMI Col 35



IMI Col 38

IMI Col 39



Attenzione

Note Tutti i tessuti potrebbero presentare una variazione cromatica tra un lotto e l'altro.

*Le immagini sono indicative e possono differire dalla realtà.
Photos are just examples and can be different from reality.*

Attention

Notes Each fabric may have differences and variations of colours from batch to batch.

nicoline

Rivestimento tessuto / Fabric covering

Composizione/Composition: **46%CO 10%LI 28%PC 10%PL 6%VI**

Caratteristiche/Features

Width cm - Altezza cm **140**

Lightfastness - Resistenza alla luce **5**
DIN EN ISO 105-B02

Weight Gr./Mt I /Peso Gr./Mt I **800**

Firetests:

Martindale/Rubs-Giri **30.000**
DIN EN ISO12947-2

Cal TB 117 **PASS**

Pilling **4/5** Rubs-Giri **2.000**
DIN EN ISO 12945-2



Atelier Collection

G CATEGORIA / CATEGORY
TESSUTO / FABRIC



LIN Col 01

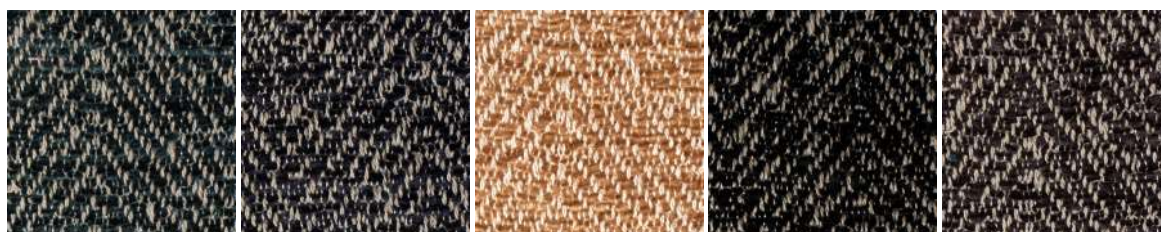
LIN Col 02

LIN Col 04

LIN Col 07

LIN Col 08

LIN Col 11



LIN Col 12

LIN Col 13

LIN Col 15

LIN Col 16

LIN Col 18

*Le immagini sono indicative e possono differire dalla realtà.
Photos are just examples and can be different from reality.*

Only for footstools, pillows and accessories
Articolo applicabile solo su pouf, cuscini e accessori



Attenzione

Note Tutti i tessuti potrebbero presentare una variazione cromatica tra un lotto e l'altro.

Attention

Notes Each fabric may have differences and variations of colours from batch to batch.

nicoline

Rivestimento tessuto / Fabric covering

Composizione/Composition: **60%PC 37%PL 3%VI**

Caratteristiche/Features

Width cm - Altezza cm **140**

Weight Gr./Mt I /Peso Gr./Mt I **720**

Martindale/Rubs-Giri **>45.000**
EN ISO12947-2

Pilling **4** Rubs-Giri **2.000**
EN ISO 12945-2

Lightfastness - Resistenza alla luce **4/5**
EN ISO 105-B02

Firetests:

Cal TB 117 **PASS**

Cigarettes test - Test sigaretta **PASS**
BS 5852-1:1979



Atelier Collection

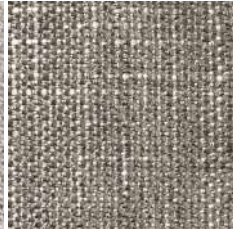
G CATEGORIA / CATEGORY
TESSUTO / FABRIC



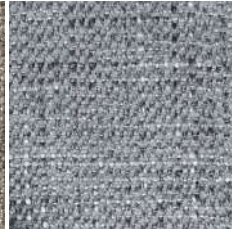
MEM Col01



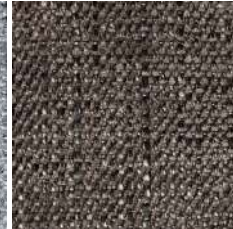
MEM Col02



MEM Col05



MEM Col06



MEM Col10



MEM Col13



MEM Col14



MEM Col16



Attenzione

Note Tutti i tessuti potrebbero presentare una variazione cromatica tra un lotto e l'altro.

*Le immagini sono indicative e possono differire dalla realtà.
Photos are just examples and can be different from reality.*

Attention

Notes Each fabric may have differences and variations of colours from batch to batch.

nicoline

Rivestimento tessuto / Fabric covering

Composizione/Composition: **43%PC 31%PL 16%LI 10%CO**

Caratteristiche/Features

Width cm - Altezza cm **140**

Weight Gr./Mt I /Peso Gr./Mt I **970**

Martindale/Rubs-Giri **>50.000**
EN ISO12947-2

Pilling **4/5** Rubs-Giri **2.000**
UNI EN ISO 12945-2

Lightfastness - Resistenza alla luce **5**
UNI ISO 105-B02

Firetests:

Cal TB 117 **PASS**

Cigarettes test - Test sigaretta **PASS**
BS 5852 Source 0

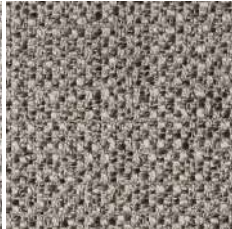
Atelier Collection



G CATEGORIA / CATEGORY
TESSUTO / FABRIC



MIO Col 01



MIO Col 02



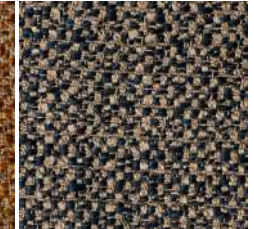
MIO Col 04



MIO Col 05



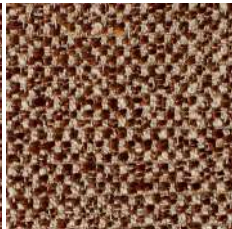
MIO Col 08



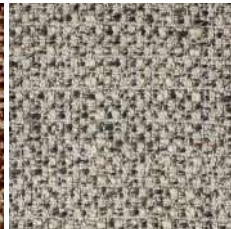
MIO Col 19



MIO Col 20



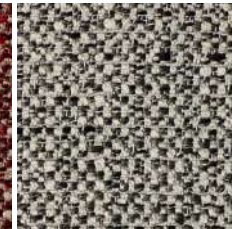
MIO Col 21



MIO Col 22



MIO Col 25



MIO Col 26



Attenzione

Note Tutti i tessuti potrebbero presentare una variazione cromatica tra un lotto e l'altro.

*Le immagini sono indicative e possono differire dalla realtà.
Photos are just examples and can be different from reality.*

Attention

Notes Each fabric may have differences and variations of colours from batch to batch.

nicoline

Rivestimento tessuto / Fabric covering

Composizione/Composition: **30%VI 35%CO 16%PL 10%LI**

Caratteristiche/Features

Width cm - Altezza cm **138/140**

Lightfastness - Resistenza alla luce **4/5**
UNI EN ISO 105-B02

Weight Gr./Mt I /Peso Gr./Mt I **980**

Firetests:

Martindale/Rubs-Giri **>40.000**
UNI EN ISO12947-2

Cal TB 117 **PASS**

Pilling **3/4** Rubs-Giri **2.000**
UNI EN ISO 12945-2

Atelier Collection



G CATEGORIA / CATEGORY
TESSUTO / FABRIC



OLO Col 01

OLO Col 02

OLO Col 03

OLO Col 05

OLO Col 06

OLO Col 07



OLO Col 10

OLO Col 11

OLO Col 12

OLO Col 13

OLO Col 14

OLO Col 15



OLO Col 16

OLO Col 17

OLO Col 18

OLO Col 19

OLO Col 20

OLO Col 21



Attenzione

Note Tutti i tessuti potrebbero presentare una variazione cromatica tra un lotto e l'altro.

*Le immagini sono indicative e possono differire dalla realtà.
Photos are just examples and can be different from reality.*

Attention

Notes Each fabric may have differences and variations of colours from batch to batch.

nicoline

Rivestimento tessuto / Fabric covering

Composizione/Composition: **47%PC 22%PL 11%VI 20%CO**

Caratteristiche/Features

Width cm - Altezza cm **140**

Weight Gr./Mt I /Peso Gr./Mt I **1000**

Martindale/Rubs-Giri **50.000**
EN ISO12947-2

Pilling **4/5** Rubs-Giri **2.000**
UNI EN ISO 12945-2

Lightfastness - Resistenza alla luce **5**
UNI ISO 105-B02

Firetests:

Cal TB 117 **PASS**

Cigarettes test - Test sigaretta **PASS**
BS 5852 SOURCE 0



Atelier Collection

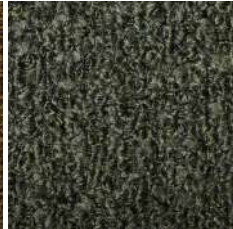
G CATEGORIA / CATEGORY
TESSUTO / FABRIC



POR Col 01



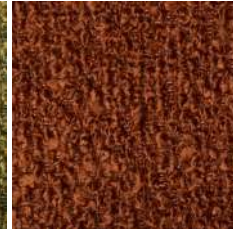
POR Col 02



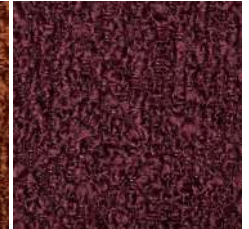
POR Col 03



POR Col 04



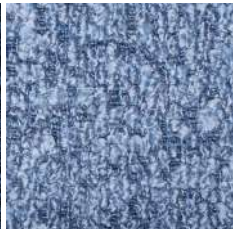
POR Col 06



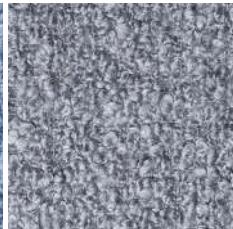
POR Col 10



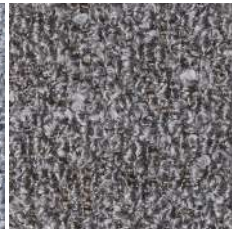
POR Col 11



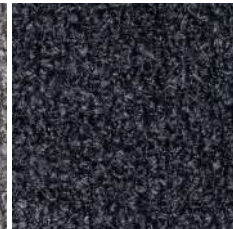
POR Col 13



POR Col 15



POR Col 16



POR Col 18



POR Col 19



POR Col 22



POR Col 23



POR Col 24



POR Col 25



POR Col 26



Attenzione

Note Tutti i tessuti potrebbero presentare una variazione cromatica tra un lotto e l'altro.

*Le immagini sono indicative e possono differire dalla realtà.
Photos are just examples and can be different from reality.*

Attention

Notes Each fabric may have differences and variations of colours from batch to batch.

nicoline

Rivestimento tessuto / Fabric covering

Composizione/Composition: **52%PL 33%PC 8%WO 7%VI**

Caratteristiche/Features

Width cm - Altezza cm **140**

Weight Gr./Mt I /Peso Gr./Mt I **620**

Martindale/Rubs-Giri **30.000**
EN ISO12947-2

Pilling **4/5** Rubs-Giri **2.000**
UNI ISO 12945-2

Lightfastness - Resistenza alla luce **4/5**
EN ISO 105-B02

Firetests:

Cal TB 117 **PASS**

Cigarettes test - Test sigaretta **PASS**
BS 5852 - 1:1979

Atelier Collection



G CATEGORIA / CATEGORY
TESSUTO / FABRIC



SAN Col 01

SAN Col 02

SAN Col 03

SAN Col 05

SAN Col 09

SAN Col 10



SAN Col 11

SAN Col 12

SAN Col 20

SAN Col 21

SAN Col 22

SAN Col 23



SAN Col 25

SAN Col 26

SAN Col 30

SAN Col 31

SAN Col 32

SAN Col 34



Attenzione

Note Tutti i tessuti potrebbero presentare una variazione cromatica tra un lotto e l'altro.

*Le immagini sono indicative e possono differire dalla realtà.
Photos are just examples and can be different from reality.*

Attention

Notes Each fabric may have differences and variations of colours from batch to batch.

nicoline

Rivestimento tessuto / Fabric covering

Composizione/Composition: **100%PL**

Caratteristiche/Features

Width cm - Altezza cm **140**

Weight Gr./Mt I /Peso Gr./Mt I **805**

Martindale/Rubs-Giri **>100.000**
ISO 12947-2

Pilling **4** Rubs-Giri **2.000**
ISO 12945-2

Lightfastness - Resistenza alla luce **4/5**
ISO 105 B02

Firetests:
Cal TB 117 **PASS**



Flair Collection

D CATEGORIA / CATEGORY
TESSUTO / FABRIC



CRI Col 101

CRI Col 301

CRI Col 400

CRI Col 401

CRI Col 402

CRI Col 600



CRI Col 601

CRI Col 602

CRI Col 603

CRI Col 604

CRI Col 700

CRI Col 703



CRI Col 801

CRI Col 802



Attenzione

Note Tutti i tessuti potrebbero presentare una variazione cromatica tra un lotto e l'altro.

*Le immagini sono indicative e possono differire dalla realtà.
Photos are just examples and can be different from reality.*

Attention

Notes Each fabric may have differences and variations of colours from batch to batch.

nicoline



Flair Collection

D CATEGORIA / CATEGORY
TESSUTO / FABRIC

Rivestimento tessuto / Fabric covering

Composizione/Composition: **100%PL**

Caratteristiche/Features

Width cm - Altezza cm **140**

Weight Gr./M² /Peso Gr./M² **390**

Martindale/Rubs-Giri **>100.000**

DIN EN ISO12947-1

DIN EN ISO12947-2

Pilling **4** Rubs-Giri **2.000**

DIN EN ISO 12945-2

Lightfastness - Resistenza alla luce **5**
DIN EN ISO 105- BO2

Firetests:

Cal TB 117 **PASS**

Cigarettes test - Test sigaretta **PASS**
BS 5852 Source 0 - DIN EN 1021-1



IBO Col 01

IBO Col 04

IBO Col 06

IBO Col 08

IBO Col 24

IBO Col 26



IBO Col 35

IBO Col 37

IBO Col 47

IBO Col 54

IBO Col 56

IBO Col 137



Attenzione

Note Tutti i tessuti potrebbero presentare una variazione cromatica tra un lotto e l'altro.

*Le immagini sono indicative e possono differire dalla realtà.
Photos are just examples and can be different from reality.*

Attention

Notes Each fabric may have differences and variations of colours from batch to batch.

nicoline



Flair Collection

D CATEGORIA / CATEGORY
TESSUTO / FABRIC

Rivestimento tessuto / Fabric covering

Composizione/Composition: **40%VI 31%CO 21%PL 8%LI**

Caratteristiche/Features

Width cm - Altezza cm **138/140**

Weight Gr./Mt I /Peso Gr./Mt I **640**

Martindale/Rubs-Giri **18.000**
EN ISO12947-2

Pilling **3** Rubs-Giri **2.000**
UNI EN ISO 12945-2

Lightfastness - Resistenza alla luce **4**
UNI EN ISO 105-B02

Firetests:

Cal TB 117 **PASS**

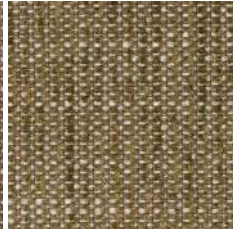
Cigarettes test - Test sigaretta **PASS**
BS 5852 -1979



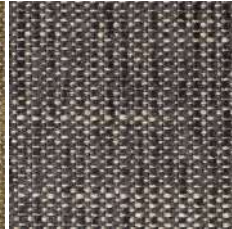
KOS Col 01



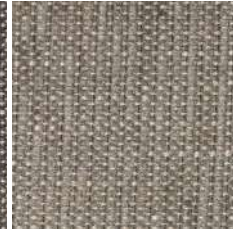
KOS Col 02



KOS Col 04



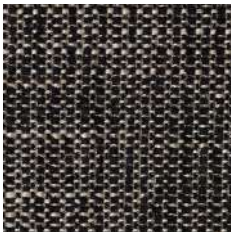
KOS Col 06



KOS Col 07



KOS Col 08



KOS Col 10



Attenzione

Note Tutti i tessuti potrebbero presentare una variazione cromatica tra un lotto e l'altro.

*Le immagini sono indicative e possono differire dalla realtà.
Photos are just examples and can be different from reality.*

Attention

Notes Each fabric may have differences and variations of colours from batch to batch.

nicoline

Rivestimento tessuto / Fabric covering

Composizione/Composition: **70%PL 30%PC**

Caratteristiche/Features

Width cm - Altezza cm **140**

Weight Gr./M² /Peso Gr./M² **475**

Martindale/Rubs-Giri **50.000**
UNI EN ISO12947-1
UNIEN ISO12947-2

Pilling **4** Rubs-Giri **2.000**
UNI EN ISO 105-B02

Lightfastness - Resistenza alla luce **3/4-5**
UNI 7639/89

Firetests:

Cal TB 117 **PASS**

Cigarettes test - Test sigaretta **PASS**
BS 5852 SCH 4 PART 1

Flair Collection



D CATEGORIA / CATEGORY
TESSUTO / FABRIC



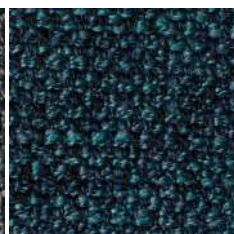
LEO Col 02



LEO Col 130



LEO Col 14



LEO Col 15



LEO Col 16



LEO Col 17



LEO Col 19



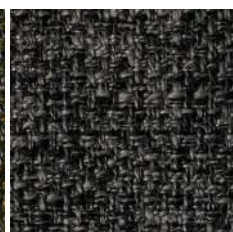
LEO Col 20



LEO Col 200



LEO Col 204



LEO Col 205



LEO Col 615



LEO Col 622



Attenzione

Note Tutti i tessuti potrebbero presentare una variazione cromatica tra un lotto e l'altro.

*Le immagini sono indicative e possono differire dalla realtà.
Photos are just examples and can be different from reality.*

Attention

Notes Each fabric may have differences and variations of colours from batch to batch.

nicoline

Rivestimento tessuto / Fabric covering

Composizione/Composition: **100%PL**

Caratteristiche/Features

Width cm - Altezza cm **140**

Weight Gr./M² /Peso Gr./M² **570**

Martindale/Rubs-Giri **>100.000**
EN ISO12947-1
EN ISO12947-2

Pilling **4/5** Rubs-Giri **5.000**
EN ISO 12945-2

Lightfastness - Resistenza alla luce **5**
EN ISO 105-B02

Firetests:

Cal TB 117 **PASS**

Cigarettes test - Test sigaretta **PASS**
BS 5852 Source 0 - DIN EN 1021-1



Flair Collection

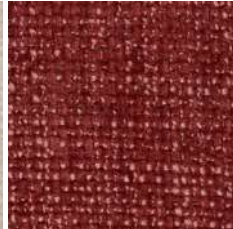
D CATEGORIA / CATEGORY
TESSUTO / FABRIC



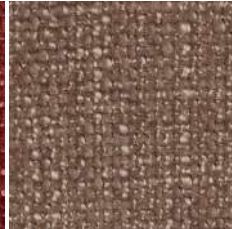
LIR Col 01



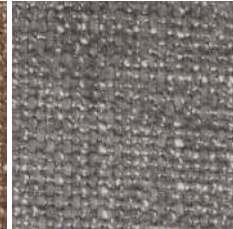
LIR Col 04



LIR Col 13



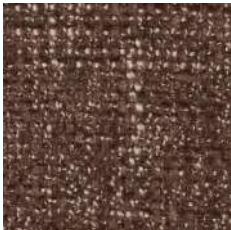
LIR Col 24



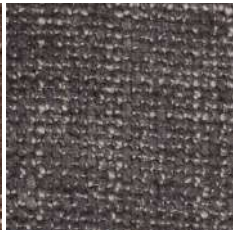
LIR Col 26



LIR Col 39



LIR Col 44



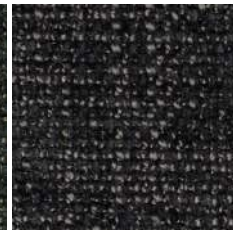
LIR Col 46



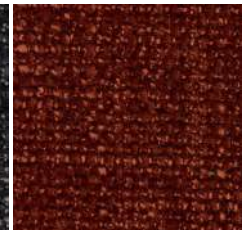
LIR Col 47



LIR Col 48



LIR Col 56



LIR Col 59



LIR Col 77



Attenzione

Note Tutti i tessuti potrebbero presentare una variazione cromatica tra un lotto e l'altro.

*Le immagini sono indicative e possono differire dalla realtà.
Photos are just examples and can be different from reality.*

Attention

Notes Each fabric may have differences and variations of colours from batch to batch.

nicoline



Flair Collection

D CATEGORIA / CATEGORY
TESSUTO / FABRIC

Rivestimento tessuto / Fabric covering

Composizione/Composition: **50%CO 20%PL 15%VI 10%LI 5%AF**

Caratteristiche/Features

Width cm - Altezza cm **140**

Weight Gr./Mt I /Peso Gr./Mt I **650**

Martindale/Rubs-Giri **>30.000**
UNI EN ISO12947-2

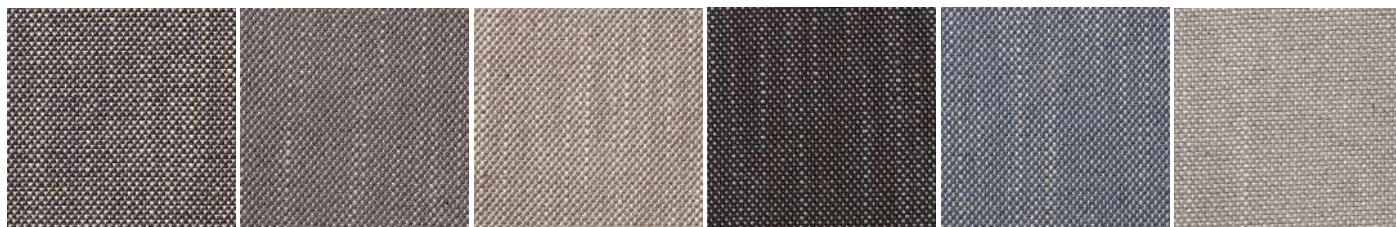
Pilling **4** Rubs-Giri **2.000**
UNI EN ISO 12945-2

Lightfastness - Resistenza alla luce **4/5**
UNI EN ISO 105-B02

Firetests:

Cal TB 117 **PASS**

Cigarettes test - Test sigaretta **PASS**
BS 5852 SCH 4 PART 1



OCO Col 01

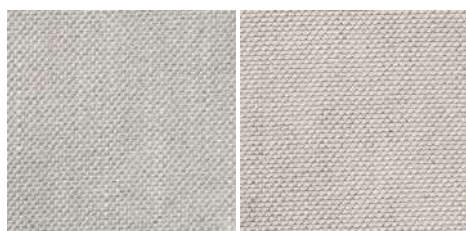
OCO Col 03

OCO Col 06

OCO Col 08

OCO Col 09

OCO Col 11



OCO Col 16

OCO Col 42



Attenzione

Note Tutti i tessuti potrebbero presentare una variazione cromatica tra un lotto e l'altro.

*Le immagini sono indicative e possono differire dalla realtà.
Photos are just examples and can be different from reality.*

Attention

Notes Each fabric may have differences and variations of colours from batch to batch.

nicoline

Rivestimento tessuto / Fabric covering

Composizione/Composition: **90%PES 10%CO**

Caratteristiche/Features

Width cm - Altezza cm **140**

Weight Gr./Mt I /Peso Gr./Mt I **980**

Martindale/Rubs-Giri **90.000**
EN ISO12947-2

Pilling **4** Rubs-Giri **2.000**
EN ISO 12945-2

Lightfastness - Resistenza alla luce **5**
UNI 7639-89

Firetests:

Cal TB 117 **PASS**

Cigarettes test - Test sigaretta **PASS**
BS 5852 Source 0,1 - ENI 1021 PART 1,2

Flair Collection



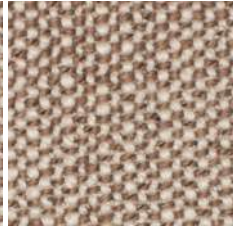
D CATEGORIA / CATEGORY
TESSUTO / FABRIC



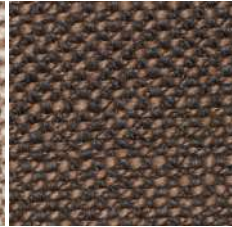
ONE Col 00



ONE Col 01



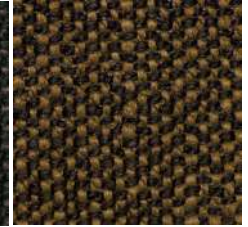
ONE Col 02



ONE Col 04



ONE Col 08



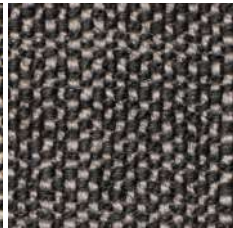
ONE Col 09



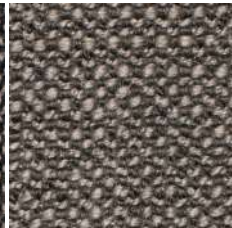
ONE Col 10



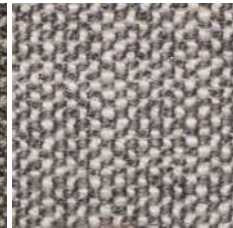
ONE Col 11



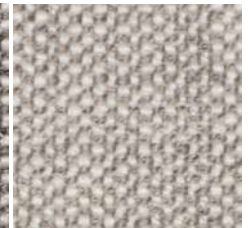
ONE Col 12



ONE Col 13



ONE Col 14



ONE Col 15



Attenzione

Note Tutti i tessuti potrebbero presentare una variazione cromatica tra un lotto e l'altro.

*Le immagini sono indicative e possono differire dalla realtà.
Photos are just examples and can be different from reality.*

Attention

Notes Each fabric may have differences and variations of colours from batch to batch.

nicoline



Flair Collection

D CATEGORIA / CATEGORY
TESSUTO / FABRIC

Rivestimento tessuto / Fabric covering

Composizione/Composition: **78%PL 10%PC 7%LI 5%WO**

Caratteristiche/Features

Width cm - Altezza cm **140**

Weight Gr./Mt I /Peso Gr./Mt I **475**

Martindale/Rubs-Giri **100.000**

UNI EN ISO12947-1

UNI EN ISO12947-2

Pilling **4** Rubs-Giri **2.000**

UNI EN ISO 12945-2

Lightfastness - Resistenza alla luce **4/5**
UNI EN ISO 105-B02

Firetests:

Cal TB 117 **PASS**



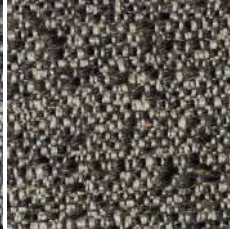
PER Col 01



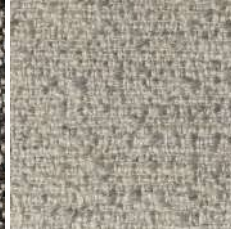
PER Col 02



PER Col 14



PER Col 18



PER Col 19



PER Col 616



PER Col 622



Attenzione

Note Tutti i tessuti potrebbero presentare una variazione cromatica tra un lotto e l'altro.

*Le immagini sono indicative e possono differire dalla realtà.
Photos are just examples and can be different from reality.*

Attention

Notes Each fabric may have differences and variations of colours from batch to batch.

nicoline

Rivestimento tessuto / Fabric covering

Composizione/Composition: **90%PL 10%VI**

Caratteristiche/Features

Width cm - Altezza cm **140**

Weight Gr./Mt I /Peso Gr./Mt I **490**

Martindale/Rubs-Giri **100.000**

DIN EN ISO12947-1

DIN EN ISO12947-2

Pilling **5** Rubs-Giri **2.000**

EN ISO 12945-2

Lightfastness - Resistenza alla luce **4/5**
EN ISO 105-B02

Firetests:

Cal TB 117 **PASS**

Cigarettes test - Test sigaretta **PASS**
BS 5852 PART 1- SOURCE 0



Flair Collection

D CATEGORIA / CATEGORY
TESSUTO / FABRIC



YUC Col 02

YUC Col 04

YUC Col 07

YUC Col 14

YUC Col 26

YUC Col 34



YUC Col 36

YUC Col 46

YUC Col 47

YUC Col 54



Attenzione

Note Tutti i tessuti potrebbero presentare una variazione cromatica tra un lotto e l'altro.

*Le immagini sono indicative e possono differire dalla realtà.
Photos are just examples and can be different from reality.*

Attention

Notes Each fabric may have differences and variations of colours from batch to batch.

nicoline

Rivestimento tessuto / Fabric covering

Composizione/Composition: **100%CO**

Caratteristiche/Features

Width cm - Altezza cm **140**

Weight Gr./Mt I /Peso Gr./Mt I **630**

Martindale/Rubs-Giri **100.000**
DIN EN ISO12947-2

Lightfastness - Resistenza alla luce **3/4**
EN ISO 105-B02

Firetests:

Cal TB 117 **PASS**

Pure Velvet Collection



G CATEGORIA / CATEGORY
TESSUTO / FABRIC



REG Col 01

REG Col 02

REG Col 05

REG Col 06

REG Col 08

REG Col 09



REG Col 12

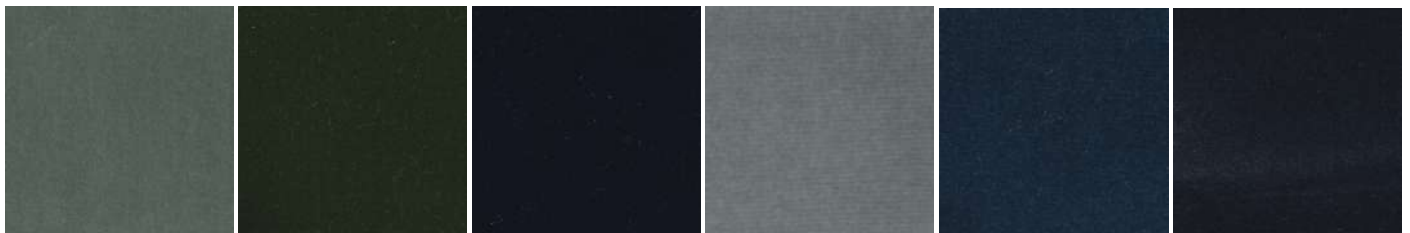
REG Col 13

REG Col 17

REG Col 19

REG Col 33

REG Col 34



REG Col 36

REG Col 38

REG Col 44

REG Col 46

REG Col 47

REG Col 48



REG Col 49

REG Col 53

REG Col 54

REG Col 59

REG Col 60

REG Col 62



REG Col 65

REG Col 66

REG Col 68

REG Col 70

REG Col 72

REG Col 75



Attenzione

Note Tutti i tessuti potrebbero presentare una variazione cromatica tra un lotto e l'altro.

*Le immagini sono indicative e possono differire dalla realtà.
Photos are just examples and can be different from reality.*

Attention

Notes Each fabric may have differences and variations of colours from batch to batch.

nicoline

Rivestimento tessuto / Fabric covering

Composizione/Composition: **100% PL**

Caratteristiche/Features

Width cm - Altezza cm **140**

Weight Gr./M² /Peso Gr./M² **430**

Martindale/Rubs-Giri **>100.000**

EN ISO12947-1

EN ISO12947-2

Pilling **5** Rubs-Giri **2.000**

EN ISO 12945-2

Lightfastness - Resistenza alla luce **5**
EN ISO 105- B02

Firetests:

Cal TB 117 **PASS**

Cigarettes test - Test sigaretta **PASS**

BS 5852 Source 0 - DIN EN 1021-1



Soft Velvet Collection

D CATEGORIA / CATEGORY
TESSUTO / FABRIC



DUB Col 3913



DUB Col 3914



DUB Col 3915



DUB Col 3917



DUB Col 3921



DUB Col 3922



DUB Col 3925



DUB Col 3927



DUB Col 3928



DUB Col 3929



DUB Col 3939



DUB Col 3940



DUB Col 3968



DUB Col 3975



DUB Col 3977



DUB Col 3980



Attenzione

Note Tutti i tessuti potrebbero presentare una variazione cromatica tra un lotto e l'altro.

*Le immagini sono indicative e possono differire dalla realtà.
Photos are just examples and can be different from reality.*

Attention

Notes Each fabric may have differences and variations of colours from batch to batch.

nicoline

Rivestimento tessuto / Fabric covering

Composizione/Composition: **100% PL**

Caratteristiche/Features

Width cm - Altezza cm **140**

Weight Gr./Mt I /Peso Gr./Mt I **860**

Martindale/Rubs-Giri **80.000**
BS 5690

Pilling **5** Rubs-Giri **2.000**
BS 5811

Lightfastness - Resistenza alla luce **4/5**
UNI 7639-89

Firetests:

Cal TB 117 **PASS**

Cigarettes test - Test sigaretta **PASS**
BS 5852 Source 01



Tech Velvet Collection

G CATEGORIA / CATEGORY
TESSUTO / FABRIC



DOD Col 01

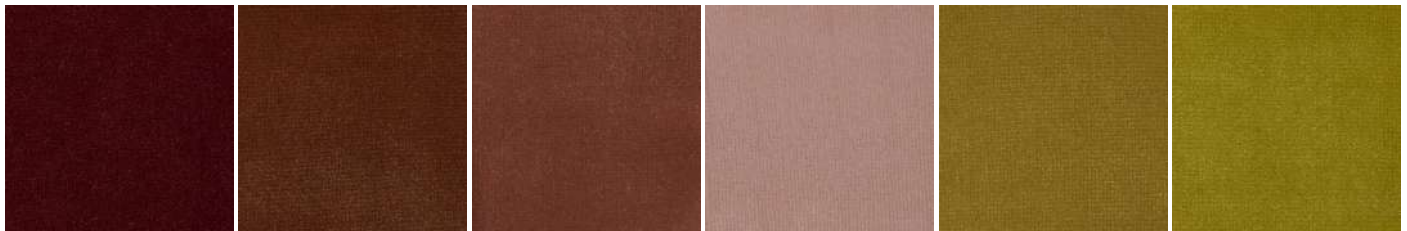
DOD Col 02

DOD Col 03

DOD Col 07

DOD Col 08

DOD Col 10



DOD Col 12

DOD Col 13

DOD Col 14

DOD Col 15

DOD Col 18

DOD Col 19



DOD Col 21

DOD Col 22

DOD Col 23

DOD Col 32

DOD Col 33

DOD Col 34



DOD Col 35

DOD Col 37

DOD Col 38

DOD Col 39



Attenzione

Note Tutti i tessuti potrebbero presentare una variazione cromatica tra un lotto e l'altro.

*Le immagini sono indicative e possono differire dalla realtà.
Photos are just examples and can be different from reality.*

Attention

Notes Each fabric may have differences and variations of colours from batch to batch.

nicoline

Rivestimento tessuto / Fabric covering

Composizione/Composition: **55%VI 45%CO**

Caratteristiche/Features

Width cm - Altezza cm **140**

Lightfastness - Resistenza alla luce **5**
ISO 105-B02

Weight Gr./Mt I /Peso Gr./Mt I **700**

Martindale/Rubs-Giri **50.000**
ISO12947-2

Pilling **4** Rubs-Giri **2.000**
ISO 12945-2

Cloudy Velvet Collection



G CATEGORIA / CATEGORY
TESSUTO / FABRIC



VEG Col 06



VEG Col 10



VEG Col 12



VEG Col 16



VEG Col 34



VEG Col 37



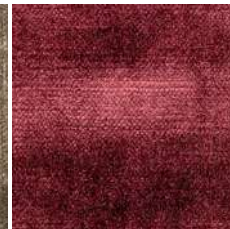
VEG Col 41



VEG Col 44



VEG Col 45



VEG Col 47



VEG Col 48



VEG Col 51



VEG Col 52



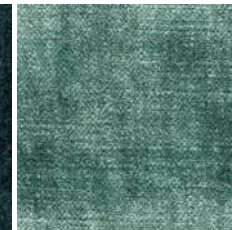
VEG Col 53



VEG Col 54



VEG Col 59



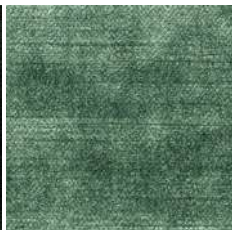
VEG Col 61



VEG Col 67



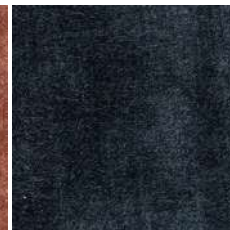
VEG Col 68



VEG Col 71



VEG Col 83



VEG Col 84



Attenzione

Note Tutti i tessuti potrebbero presentare una variazione cromatica tra un lotto e l'altro.

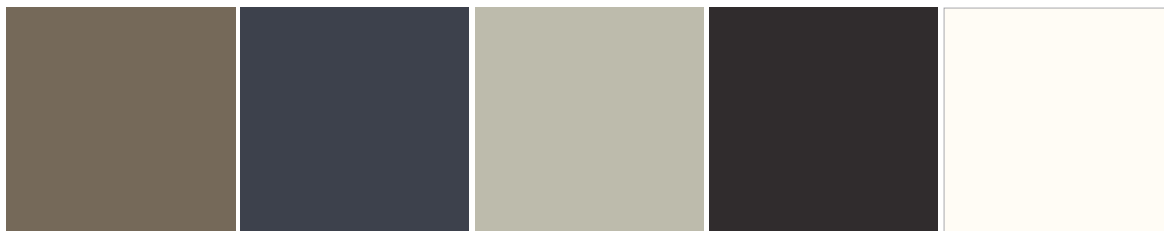
*Le immagini sono indicative e possono differire dalla realtà.
Photos are just examples and can be different from reality.*

Attention

Notes Each fabric may have differences and variations of colours from batch to batch.

Metal

METALLI / METALS



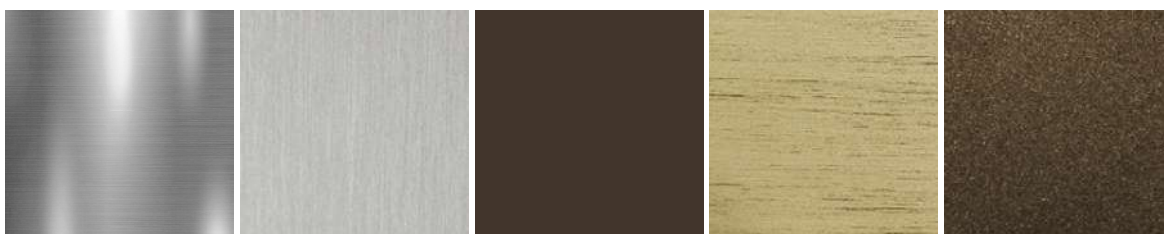
7006
Ral opaco
Ral matte

7024
Ral opaco
Ral matte

7044
Ral opaco
Ral matte

8019
Ral opaco
Ral matte

9016
Ral opaco
Ral matte



COD 30
Metallo lucido
Shiny metal

COD 31
Metallo satinato
Satin metal

COD. 50
Canna di fucile
Gunmetal

COD.51
Ottone satinato
Satin brass

COD.52
Bronzo anticato
Antique bronze



COD. 54
Ottone Brunito
Metal burnished brass

COD 55
Metallo oro
Gold metal

COD.56
Grigio sabbia
Sand gray

*Le immagini sono indicative e possono differire dalla realtà.
Photos are just examples and can be different from reality.*

Wood

LEGNO /WOOD



02-NOCE

04-NOCE ANTICO

05-WENGE

08-BLACK

10-NOCE CANALETTO

*Le immagini sono indicative e possono differire dalla realtà.
Photos are just examples and can be different from reality.*

Marble

MARMO / MARBLE



CARRARA
Cod.CA



BRECCIA CROATA
Cod.BC



DOVER WHITE
Cod.DW



PATAGONIA
Cod.PA



BLU ROMA
Cod.BR



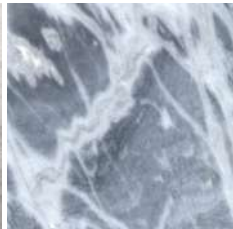
NERO MARQUINA
Cod.NM



AZUL MACAUBAS
Cod.AM



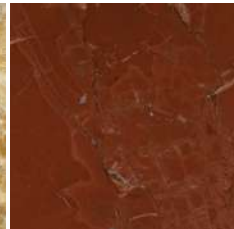
QUARZITE CHARME
Cod.QC



CALACATTA BLUE
Cod.CG



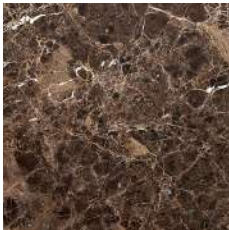
ONICE MIELE
Cod.OM



SASSO ROSSO
Cod.SR



VERDE ALPI
Cod.VA



EMPERADOR
Cod.EM



SAHARA NOIR
Cod.SN

*Le immagini sono indicative e possono differire dalla realtà.
Photos are just examples and can be different from reality.*