

LA FORMA
DELLE COSE A
VENIRE



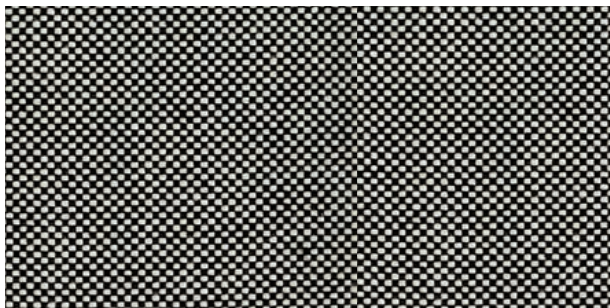
THE SHAPE OF
THINGS TO
COME

BONTEPI[®]
CASA

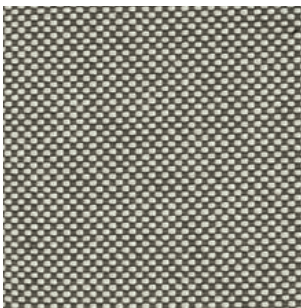
TESSUTO **kvadrat** FIELD

kvadrat FIELD FABRIC | TISSU **kvadrat** FIELD | STOFF **kvadrat** FIELD | TEJIDO **kvadrat** FIELD | ТКАНЬ **kvadrat** FIELD

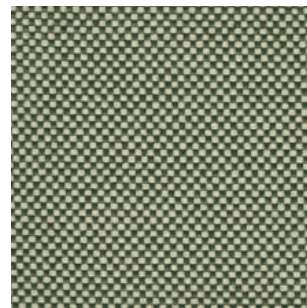
BONTEMPI
CASA



TKF01 Sale & pepe | Salt & pepper | Sel & poivre | Salz & Pfeffer |
Sal & pimienta | Соль и перец



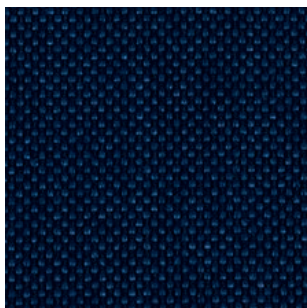
TKF02 Sabbia | Sand | Sable | Sand |
Arena | Песочный



TKF03 Verde | Green | Vert | Grün |
Verde | Зеленый



TKF04 Giallo | Yellow | Jaune | Gelb |
Amarillo | Желтый



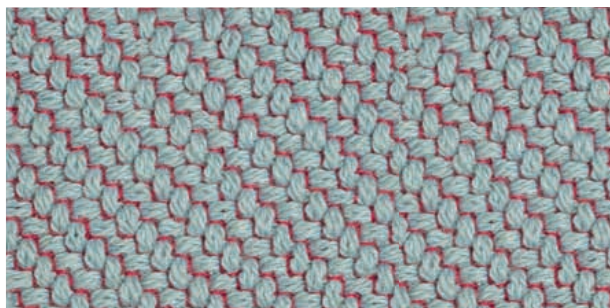
TKF06 Blu indaco | Indigo blue |
Bleu indigo | Blau | Azul indigo |
Синий индиго



TKF05 Bruciato | Burnt brown |
Marron brûlé | Dunkelbraun |
Quemado | Опаленный

TESSUTO **kvadrat** CODA

kvadrat CODA FABRIC | TISSU **kvadrat** CODA | STOFF **kvadrat** CODA | TEJIDO **kvadrat** CODA | ТКАНЬ **kvadrat** CODA



TKC03 Celeste | Light blue | Bleu ciel | Hell blau | Celeste | Голубой



TKC01 Mandorla | Almond | Amande |
Mandel | Almendra | Миндаль



TKC02 Giallo senape |
Mustard yellow | Moutarde |
Senf | Amarillo mostaza |
Желтая горчица



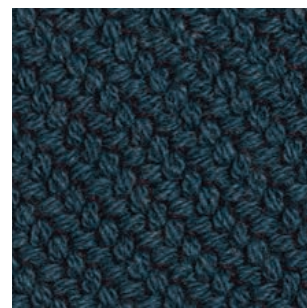
TKC04 Salmone | Salmon | Saumon |
Lachs | Salmón | Семга



TKC05 Verde salvia | Sage green |
Vert sauge | Salbei grün |
Verde salvia | Зеленый
шалфей



TKC07 Talpa | Grey | Gris | Grau |
Gris | Серовато-Коричневый



TKC06 Denim | Denim | Bleu denim |
Denim | Denim | Деним

TESSUTO **kvadrat** FIELD

kvadrat FIELD FABRIC | TISSU **kvadrat** FIELD | STOFF **kvadrat** FIELD | TEJIDO **kvadrat** FIELD | ТКАНЬ **kvadrat** FIELD

COMPOSIZIONE | COMPOSITION
100% Trevira® CS

SIMBOLOGIA | LIST OF SYMBOLS



RITIRO STIMATO | ESTIMATED SHRINKAGE
2%

ALTEZZA | WIDTH
140 cm | 55.1 inch

SOLIDITÀ DEL COLORE ALLA LUCE | COLOUR FASTNESS TO LIGHT
5/7 ISO 105 B02

RESISTENZA AL PILLING | PILLING RESISTANCE
4/5 EN ISO 12945

RESISTENZA ALL'ABRASIONE | ABRASION RESISTANCE
100.000 cicli-rubs martindale EN ISO 12947

IGNIFUGO | FIRE RETARDANT
T UNI 9177 Class 1 DE/EU DIN 4102 B1
GB BS 5852 Crib 5 EU EN 1021-1/2
FR NF P 92 507 M1
AT Önorm B1/Q1
U.S.A US Cal. Bull. 117-2013 IMO FTP Code 2010:Part 8



METODO DI PULIZIA | CLEANING INSTRUCTIONS
Per la pulizia, utilizzare un panno di cotone inumidito con acqua.
For cleaning, use a cloth dampened with water.



TESSUTO **kvadrat** CODA

kvadrat CODA FABRIC | TISSU **kvadrat** CODA | STOFF **kvadrat** CODA | TEJIDO **kvadrat** CODA | ТКАНЬ **kvadrat** CODA

COMPOSIZIONE | COMPOSITION
90% lana vergine | virgin wool | laine vierge | reine Schurwolle | lana virgin | Натуральная шерсть
10% nylon | nylon | nylon | nylon | nylon | Нейлон

SIMBOLOGIA | LIST OF SYMBOLS



ALTEZZA | WIDTH
140 cm | 55.1 inch

SOLIDITÀ DEL COLORE ALLA LUCE | COLOUR FASTNESS TO LIGHT
5/7 ISO 105 B02

RESISTENZA AL PILLING | PILLING RESISTANCE
4 EN ISO 12945

RESISTENZA ALL'ABRASIONE | ABRASION RESISTANCE
100.000 cicli-rubs martindale EN ISO 12947

IGNIFUGO | FIRE RETARDANT
IT UNI 9175 11M DE/EU DIN 4102 B2 GB BS 5852 part 1 EU EN 1021-1/2
FR NF D 60 013
AT Önorm B2/Q1
U.S.A US Cal. Bull. 117-2013
NFPA 260
IMO FTP Code 2010:Part 8

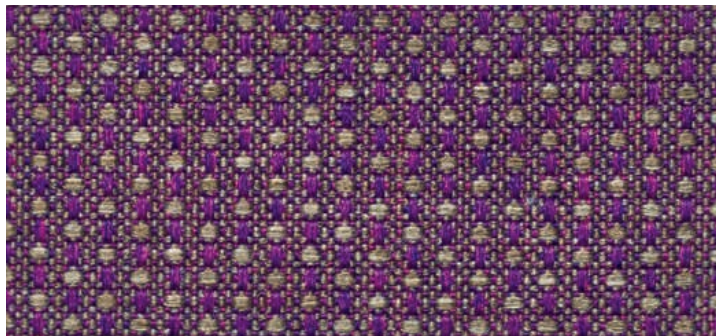


METODO DI PULIZIA | CLEANING INSTRUCTIONS
Rimuovere polvere e residui utilizzando un aspirapolvere a bassa intensità.
Remove dust and dirt using a low-power vacuum.



TESSUTO MAMBO

MAMBO FABRIC | TISSU MAMBO | STOFF MAMBO | TEJIDO MAMBO | ТКАНЬ MAMBO



TMA07 Viola oro | Violet gold | Violet or | Violett gold | Violeta oro | Фиолетово-золотой



TMA01 Bianco | White | Blanc | Weiß | Blanco | Белый



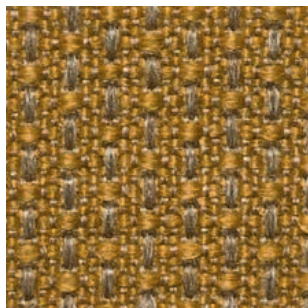
TMA02 Ghiaccio | Ice | Glace | Eis | Hielo | Лед



TMA03 Grigio chiaro | Light grey | Gris clair | Hell grau | Gris claro | Светло-серый



TMA04 Tortora | Dove grey | Tourterelle | Taubengrau | Gris ceniciento | Серо-бежевый



TMA05 Senape | Mustard | Moutarde | Senffarbe | Mostaza | Горчица



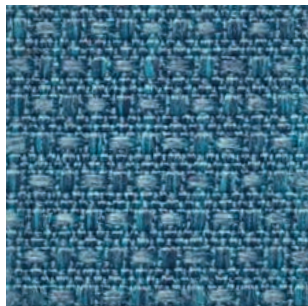
TMA06 Corallo oro | Coral gold | Corail or | Koralle gold | Corallo oro | Кораллово-золотой



TMA11 Nero oro | Black gold | Noir or | Schwarz gold | Negro oro | Черно-золотой



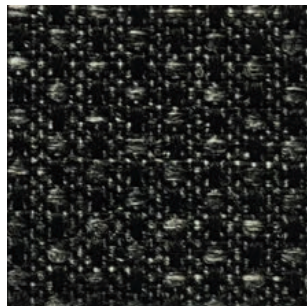
TMA10 Testa di moro | Dark brown | Marron foncé | Dunkelbraun | Marrón oscuro | Темно-коричневый



TMA08 Turchese | Turquoise | Turquoise | Türkis | Turquesa | Бирюза



TMA09 Blu di Prussia | Prussian blue | Bleu de Prusse | Preußisch blau | Azul de Prusia | Прусский синий



TMA12 Antracite | Anthracite | Anthracite | Anthrazit | Antracita | Антрацит

TESSUTO MAMBO

MAMBO FABRIC | TISSU MAMBO | STOFF MAMBO | TEJIDO MAMBO | ТКАНЬ MAMBO

COMPOSIZIONE | COMPOSITION

100% polipropilene | polypropylene | polypropylène | Polypropylen | polipropileno | полипропилен

SIMBOLOGIA | LIST OF SYMBOLS



RITIRO STIMATO | ESTIMATED SHRINKAGE

0%

ALTEZZA | WIDTH

140 cm | 55.1 inch

SOLIDITÀ DEL COLORE ALLA LUCE | COLOUR FASTNESS TO LIGHT

xeno ISO 105 B02

4/5

SOLIDITÀ DEL COLORE ALLO SFREGAMENTO | COLOUR FASTNESS TO RUBBING

crockmeter ISO 105 X12

secco-dry 5

umido-wet 4/5

RESISTENZA AL PILLING | PILLING RESISTANCE

ISO 12945-2

4/5

RESISTENZA ALLO SCORRIMENO FILI | SEAM SLIPPAGE

ISO 13936-2

1,50 mm

RESISTENZA ALL'ABRASIONE | ABRASION RESISTANCE

martindale ISO 12947-2

≥ 33.000 cicli-rubs



FILATO IDROREPELENTE | WATERPROOF YARN

La collezione è impreziosita da un trattamento idrorepellente che ne garantisce la facile pulizia.

Collection is enhanced by waterproof treatment in order to allow easy cleaning.



ANTISTATICO | ANTISTATIC



ANALLERGICO/ANTIBATTERICO | HYPOALLERGENIC/ANTIBACTERIAL



IRRESTRINGIBILE | NO-SHRINKAGE



IGNIFUGO | FIRE RETARDANT

IT UNI 9175 Class 1IM

EU EN 1021-1:2006

EN 1021-2:2006

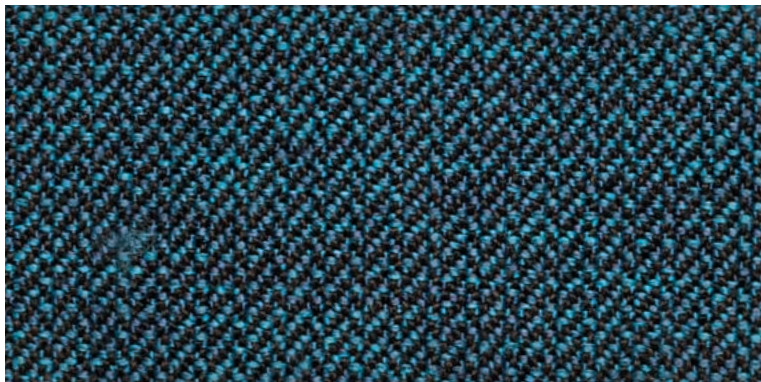
FR NF D 60-013:2006 (art. AM 18)

U.S.A CALIFORNIA TB 117:2013

NAUTICO FTP code 307(88):10 annex 1 part 8

TESSUTO LULÙ

LULÙ FABRIC | TISSU LULÙ | STOFF LULÙ | TEJIDO LULÙ | ТКАНЬ LULÙ



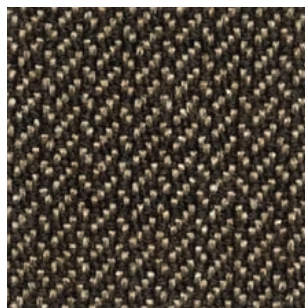
TLU09 Petrolio | Petroleum | Pétrole | Ólfarbe | Petróleo | Нефть



TLU01 Ghiaccio | Ice | Glace | Eis |
Hielo | Лед



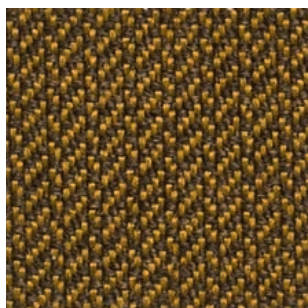
TLU02 Tortora | Dove grey |
Tourterelle | Taubengrau |
Gris ceniciento |
Серо-бежевый



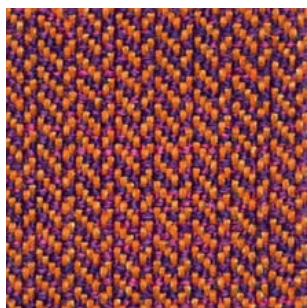
TLU04 Testa di moro | Dark brown |
Marron foncé | Dunkelbraun |
Marrón oscuro |
Темно-коричневый



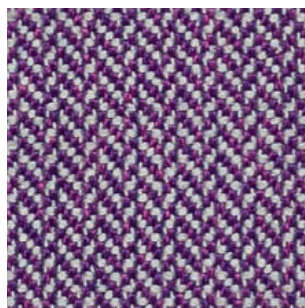
TLU03 Sale & pepe | Salt & pepper |
Sel & poivre | Salz & Pfeffer |
Sal & pimienta | Соль и перец



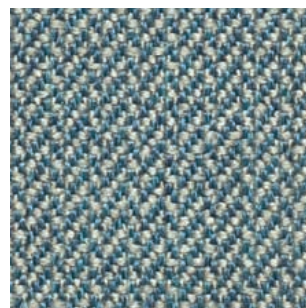
TLU05 Senape | Mustard |
Moutarde | Senffarbe |
Mostaza | Горчица



TLU06 Arancio viola | Orange violet |
Orange pourpre |
Orange violett |
Naranja violeta |
Оранжево-фиолетовый



TLU07 Viola grigio | Violet grey |
Gris violet | Violett grau |
Violeta gris |
Фиолетово-серый



TLU08 Azzurro polvere |
Powder blue | Bleu pastel |
Puderblau | Azul polvo |
Синий порошок

TESSUTO LULÙ

LULÙ FABRIC | TISSU LULÙ | STOFF LULÙ | TEJIDO LULÙ | ТКАНЬ LULÙ

COMPOSIZIONE | COMPOSITION

100% polipropilene | polypropylene | polypropylène | Polypropylen | polipropileno | полипропилен

SIMBOLOGIA | LIST OF SYMBOLS



RITIRO STIMATO | ESTIMATED SHRINKAGE

0%

ALTEZZA | WIDTH

140 cm | 55.1 inch

SOLIDITÀ DEL COLORE ALLA LUCE | COLOUR FASTNESS TO LIGHT

xeno ISO 105 B02

4/5

SOLIDITÀ DEL COLORE ALLO SFREGAMENTO | COLOUR FASTNESS TO RUBBING

crockmeter ISO 105 X12

secco-dry 5

umido-wet 4/5

RESISTENZA AL PILLING | PILLING RESISTANCE

ISO 12945-2

4/5

RESISTENZA ALLA STRAMATURA | SEAM SLIPPAGE

ISO 12945-2

1,50 mm | 0.059 inch

RESISTENZA ALL'ABRASIONE | ABRASION RESISTANCE

martindale ISO 12947-2

≥ 40.000 cicli-rubs



FILATO IDROREPELENTE | WATERPROOF YARN

La collezione è impreziosita da un trattamento idrorepellente che ne garantisce la facile pulizia.

Collection is enhanced by waterproof treatment in order to allow easy cleaning.



ANTISTATICO | ANTISTATIC



ANALLERGICO/ANTIBATTERICO | HYPOALLERGENIC/ANTIBACTERIAL



IRRESTRINGIBILE | NO-SHRINKAGE



IGNIFUGO | FIRE RETARDANT

IT UNI 9175 Class 11M

EU EN 1021-1:2006

EN 1021-2:2006

FR NF D 60-013:2006 (art. AM 18)

U.S.A CALIFORNIA TB 117:2013

NAUTICO FTP code 307(88):10 annex 1 part 8

TESSUTO OUTDOOR



OUTDOOR FABRIC | TISSU D'EXTERIEUR | OUTDOOR BEZÜGE | TEJIDO DE EXTERIOR | ТКАНЬ ДЛЯ ИСПОЛЬЗОВАНИЯ ВНЕ ПОМЕЩЕНИЙ

BONTEMPI
CASA



TOU04 Grigio melange | Mélange grey | Gris melange | Melange Grau | Gris jaspeado | Серый меланж



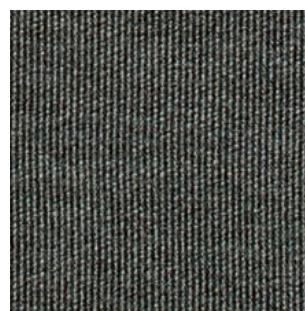
TOU01 Vaniglia | Vanilla | Vanille | Vanilla Farbe | Vainilla | Ваниль



TOU02 Sabbia | Sand | Sable | Sand | Arena | Песок



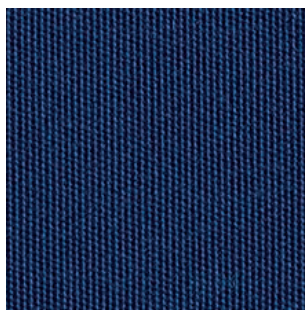
TOU03 Castagna | Chestnut brown | Marron châtaigne | Kastanienbraun | Castaño | Каштан



TOU05 Antracite | Anthracite | Anthracite | Anthrazit | Antracita | Антрацит



TOU06 Azzurro polvere | Blue Grey | Gris Bleu | Grau Blau | Azul polvo | Синий порошок



TOU07 Blu navy | Blue navy | Bleu marine | Ultramarinblau | Azul Navy | Темно-синий



TESSUTO OUTDOOR

OUTDOOR FABRIC | TISSU D'EXTERIEUR | OUTDOOR BEZÜGE | TEJIDO DE EXTERIOR | ТКАНЬ ДЛЯ ИСПОЛЬЗОВАНИЯ ВНЕ ПОМЕЩЕНИЙ

COMPOSIZIONE | COMPOSITION

100% fibra acrilica | acrylic fiber | fibre acrylique | Acrylfaser | fibra acrílica | акриловые волокна

SIMBOLOGIA | LIST OF SYMBOLS



RITIRO STIMATO | ESTIMATED SHRINKAGE

0%

ALTEZZA | WIDTH

160 cm | 63 inch



SOLIDITÀ DEL COLORE ALLE INTEMPERIE | COLOUR FASTNESS TO BAD WEATHER

UNI EN ISO 105 B 04

7/8



SOLIDITÀ DELLE TINTE ALL'ACQUA CLORATA | COLOUR FASTNESS TO CHLORINATED WATER

UNI EN ISO 105 E 03

4/5



SOLIDITÀ DELLE TINTE ALL'ACQUA DI MARE | COLOUR FASTNESS TO SEA WATER

UNI EN ISO 105 E 02

4/5 - 5



ADATTO USO NAVALE | SUITABLE FOR NAVAL USE

ISO 12945-2

1,50 mm | 0.059 inch



ADATTO USO MEDICO | SUITABLE FOR MEDICAL USE



IGNIFUGO | FIRE RETARDANT

EU EN1021-1:2006

EN1021-2:2006

GB BS 5852-0:1979 (sigarette-cigarette)

BS 5852-1:1979 (fiammifero-match)

U.S.A CALIFORNIA TB 117:2013

NAUTICO IMO MSC. 370 (88)



FINISSAGGIO | FINISHING

Trattamento Teflon anti-macchia e anti-muffa.

Teflon with stain and mildew-resistant treatment.



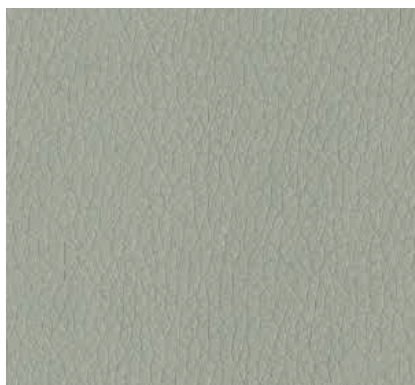
METODO DI PULIZIA | CLEANING INSTRUCTIONS

Per la pulizia utilizzare un panno di cotone umido d'acqua.

For cleaning, use a cotton cloth dampened with water.

PELLE ECOLOGICA

ECO LEATHER | CUIR ÉCOLOGIQUE | KUNSTLEDER | ECOPIEL | ЭКОЛОГИЧЕСКАЯ КОЖА



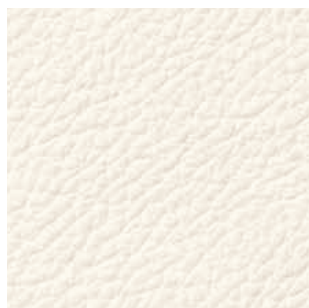
TR521 Verde chiaro | Light green | Vert clair | Hell Grün | Verde claro | Светло-зелёный



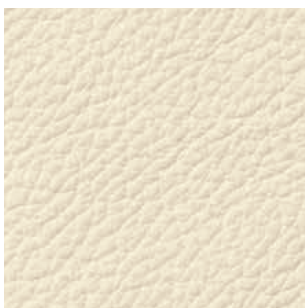
TR518 Sabbia | Sand | Sable | Sand | Arena | Песочный



TR523 Nocciola | Hazelnut | Noisette | Haselnuß | Avellana | Орех



TR505 Bianco | White | Blanc | Weiß | Blanco | Белый



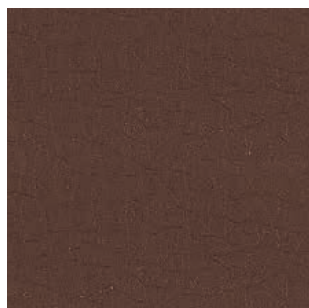
TR500 Avorio | Ivory | Ivoire | Elfenbeinfarbe | Marfil | Слоновая кость



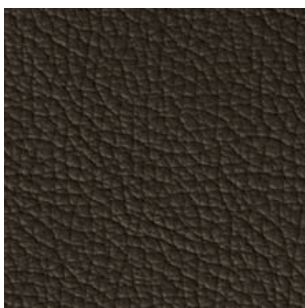
TR501 Beige | Beige | Beige | Beige | Beige | беж



TR519 Fango | Mud | Vase | Schlammfarbig | Barro | Серо-коричневый



TR510 Marrone | Brown | Marron | Braun | Marrón | Коричневый



TR503 Testa di moro | Dark brown | Marron foncé | Dunkelbraun | Marrón oscuro | Темно-коричневый



TR502 Rosso | Red | Rouge | Rot | Rojo | Красный



TR509 Bordeaux | Bordeaux | Bordeaux | Bordeaux Rot | Burdeos | Бордо



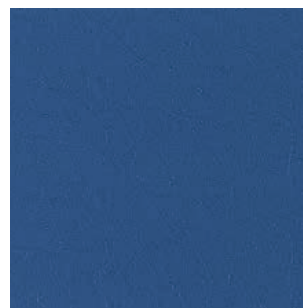
TR525 Giallo | Yellow | Jaune | Gelb | Amarillo | Жёлтый



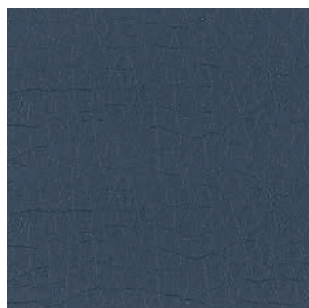
TR522 Cipria | Old Rose | Vieux Rose | Alte Rose | Rojo Viejo | Пудра



TR524 Verdone | Dark green | Vert foncé | Dunkelgrün | Verde oscuro | Тёмно-зелёный



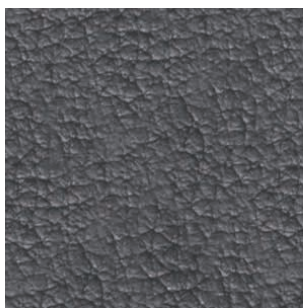
TR514 Blu | Blue | Bleu | Blau | Azul | Синий



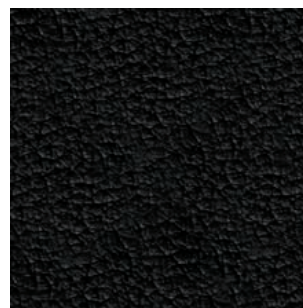
TR515 Blu cobalto | Cobalt blue | Bleu cobalt | Kobaltblau | Azul cobalto | Синий кобальт



TR516 Grigio chiaro | Light grey | Gris clair | Hell grau | Gris claro | Светло-серый



TR517 Antracite | Anthracite | Anthracite | Anthracite | Antracita | Антрацит



TR504 Nero | Black | Noir | Schwarz | Negro | Черный

PELLE ECOLOGICA

ECO LEATHER | CUIR ÉCOLOGIQUE | KUNSTLEDER | ECOPIEL | ЭКОЛОГИЧЕСКАЯ КОЖА

COMPOSIZIONE | COMPOSITION

50% poliuretano | polyurethane | polyuréthane | Polyurethan | poliuretano | полиуретан
33% cotone | cotton | coton | Baumwolle | algodón | хлопок
17% poliestere | polyester | polyester | Polyester | poliéster | полиэстер

SIMBOLOGIA | LIST OF SYMBOLS



RITIRO STIMATO | ESTIMATED SHRINKAGE

0%

ALTEZZA | WIDTH

140 cm | 55.1 inch

SPESSORE | THICKNESS

1,0 mm | 0.04 inch

SOLIDITÀ DEL COLORE ALLO SFREGAMENTO | COLOUR FASTNESS TO RUBBING

crockmeter ISO 105 X12

secco-dry 4/5

umido-wet 4/5

SOLIDITÀ DEL COLORE ALLA LUCE ARTIFICIALE AD ALTE TEMPERATURE

COLOUR FASTNESS TO ARTIFICIAL LIGHT AT HIGH TEMPERATURE

4/5 EN ISO 12945

xeno ISO 105 B06

5

SOLIDITÀ DEL COLORE ALLA LUCE ARTIFICIALE | COLOUR FASTNESS TO ARTIFICIAL LIGHT

xeno ISO 105 B02

4/5

RESISTENZA ALL'ABRASIONE | ABRASION RESISTANCE

bally - UNI EN 13512

80.000 cicli-rubs

RESISTENZA ALLE FLESSIONI DOPO JUNGLE TEST (H336)

RESISTANCE TO FLEXURES AFTER JUNGLE TEST (H336)

UNI 4818/92 P.29A + UNI EN 13512

50.000 cicli-rubs



IGNIFUGO | FIRE RETARDANT

USA California Bull 117 sez.E



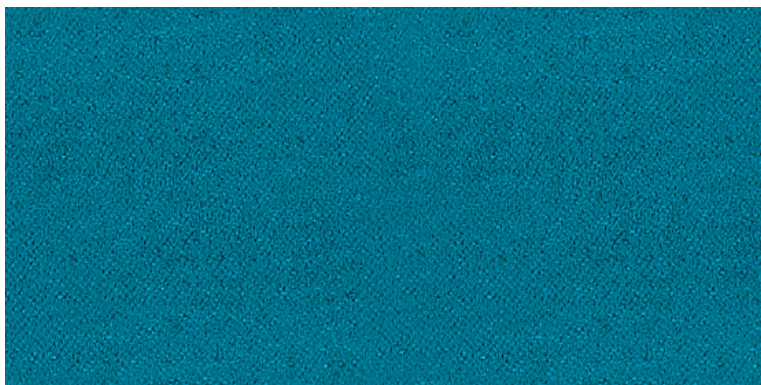
METODO DI PULIZIA | CLEANING INSTRUCTIONS

Per la pulizia utilizzare un panno di cotone umido e detergente neutro diluito con acqua.

For cleaning, use a soft damp cloth and gentle detergent diluted with water.

WATERPROOF NABUK

WATERPROOF NABUK | WATERPROOF NABUK | WASSERDICHT NABUK | WATERPROOF NABUK | ВОДОНЕПРОНИЦАЕМЫЙ НУБУК



TN006 Blu Bondi | Blue Bondi | Bondi Bleu | Blau Bondi | Azul Bondi | Темная ночь



TN001 Bianco | White | Blanc | Weiß | Blanco | Белый



TN002 Sabbia | Sand | Sable | Sand | Arena | Песочный



TN010 Biscotto | Biscuit | Biscuit | Biskuit | Biscocho | Бисквитный



TN003 Tortora | Dove grey | Gris tourterelle | Taubengrau | Gris ceniciento | Серо-бежевый



TN004 Visone | Mink | Vison | Nerz | Vison | Норка



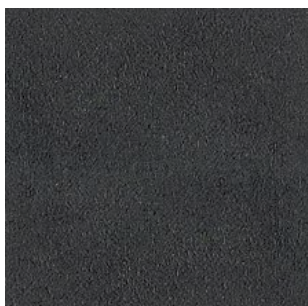
TN009 Testa di moro | Dark brown | Marron foncé | Dunkelbraun | Marrón oscuro | Темно-коричневый



TN008 Bordeaux | Bordeaux | Bordeaux | Bordeaux | Bordeaux Rot | Burdeos | Бордо



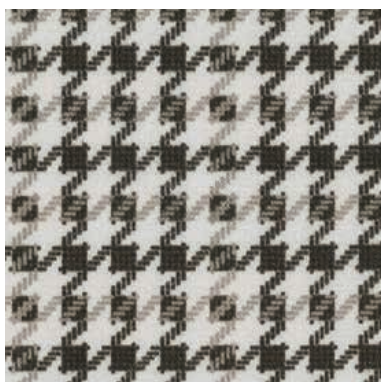
TN005 Cielo | Light blue | Bleu clair | Hell blau | Celeste | Небо



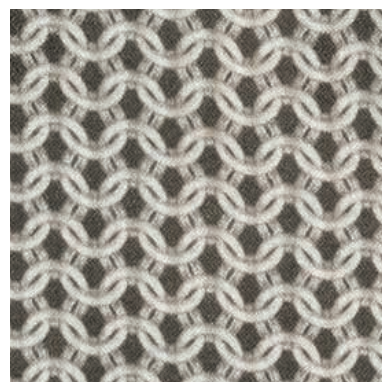
TN007 Antracite | Anthracite | Anthracite | Anthrazit | Antracita | Антрацит

WATERPROOF NABUK STAMPATO

WATERPROOF PRINTED NABUK | WATERPROOF NABUK IMPRIMÉ | WASSERDICHT NABUK BEDRUCKT | WATERPROOF NABUK IMPRESO | ВОДОНЕПРОНИЦАЕМЫЙ НУБУК, ПРИНТ



TNS08 Pied de poule sale&pepe | Pied de poule salt&pepper | Pied de poule sel&poivre | Pied de poule Salz&Pfeffer | Pied de poule sal&pimienta | Гусиная лапка Перец с Солью



TNS09 Anelli sale&pepe | Rings salt&pepper | Anneaux sel&poivre | Ringen Salz&Pfeffer | Anillos sal&pimienta | Кольца Перец с Солью

WATERPROOF NABUK

WATERPROOF NABUK | WATERPROOF NABUK

COMPOSIZIONE | COMPOSITION

55% poliestere | polyester | polyester | Polyester | poliéster | полиэстер
35% poliuretano | polyurethane | polyuréthane | Polyurethan | poliuretano | полиуретан
10% cotone | cotton | coton | Baumwolle | algodón | хлопок

SIMBOLOGIA | LIST OF SYMBOLS



RITIRO STIMATO | ESTIMATED SHRINKAGE

0,5%

ALTEZZA | WIDTH

140 cm | 55.1 inch

RESISTENZA ALL'ABRASIONE | ABRASION RESISTANCE

UNI EN ISO 12947-2:2000

≥ 30000 giri-cycles

RESISTENZA AL PILLING | PILLING RESISTANCE

UNI EN ISO 12945-2:2002

5000 cycles

≥4/5

SOLIDITÀ DEL COLORE ALLA LUCE ARTIFICIALE AD ALTE TEMPERATURE

COLOUR FASTNESS TO ARTIFICIAL LIGHT AT HIGH TEMPERATURE

4/5 EN ISO 12945

xeno ISO 105 B06

5

SOLIDITÀ DEL COLORE ALLO SFREGAMENTO | COLOUR FASTNESS TO RUBBING

secco-dry UNI EN ISO 105-x12:2003

≥4



IDROPELENTE | WATERPROOF

La collezione è impreziosita da un trattamento idrorepellente che ne garantisce la facile pulizia.

Collection is enhanced by waterproof treatment in order to allow easy cleaning.



METODO DI PULIZIA

Per la rimozione completa della macchia, si suggerisce di effettuare le seguenti azioni prima che essa si asciughi.

A. usare detersivi a base acquosa, oppure diluire due cucchiaini di ammoniaca in 1 litro d'acqua. Tamponare delicatamente la macchia con un panno inumidito con questa soluzione, girandolo in modo che solo la parte pulita venga a contatto con la macchia.

B. usare solo solventi per la pulizia a secco, non aggressivi, puri e privi d'acqua. Inumidire un panno con la soluzione e seguire la procedura del metodo A.

C. Tamponare delicatamente la macchia con un panno inumidito con alcool, girandolo in modo che solo la parte pulita venga a contatto con la macchia.

FRUTTA: passare una spugna inumidita con acqua fredda.

CIOCCOLATA/CAFFE': tamponare con una spugna inumidita con acqua tiepida.

INCHIOSTRO: seguire il metodo C.

GRASSO/OLIO: seguire il metodo B.

CERA/CANDELA: asportare delicatamente la cera con un coltello smussato o una spatola.

Poi utilizzare il metodo B o coprire la macchia con diversi strati di carta assorbente ed appoggiare il ferro da stiro caldo.

FANGO: asportare delicatamente quanto più sporco possibile con spatola. Lasciare asciugare, quindi aspirare.

Se la macchia persiste, utilizzare la soluzione d'ammoniaca secondo il metodo A.

URINA: utilizzare il metodo A.

VOMITO: asportare cautamente, tamponare con una spugna inumidita con acqua fredda e seguire le istruzioni del metodo A.

CLEANING INSTRUCTIONS

To get a complete removal of stains, please be advised that the following actions must be taken before stains dry.

A. use only water based cleaning agents. Alternative mix 2 tablespoons of ammonia with 1 litre of water.

Blot the stain gently with a cloth dampened with this solution, turning it so that only the clean part of the cloth is in contact with the stain.

B. use only mild, pure, water-free cleaning solvents. Dampen a cloth with the solution and follow the procedure described in method A.

C. Blot the stain gently with a cloth dampened with alcohol, turning it so that only the clean part of the cloth is in contact with the stain.

FRUIT: sponge with cold water.

CHOCOLATE/COFFEE: sponge with lukewarm water.

INK: as per method C.

GREASE/OIL: as per method B.

WAX/CANDLE: gently scrape wax by using a knife or palette knife. Follow method B or cover the spot with several layers of absorbent paper and warm by ironing it.

MUD: gently lift off as much as soil as possible with a palette knife. Let it dry, then vacuum. For persistent stains, use ammonia solution as per method A.

URINE: use method A, followed by a small amount of ammoniated liquid detergent.

VOMIT: gently lift off vomit, blot out by using a sponge and cold water, then follow method A.



RICICLABILE | RECYCLABLE

PURE VIRGIN WOOL

PURE VIRGIN WOOL | PURE VIRGIN WOOL | REINE SCHNURWOLLE | PURE VIRGIN WOOL | НАТУРАЛЬНАЯ ЧИСТАЯ ШЕРСТЬ



TL010 Polvere | Powder | Poudre | Puder | Gris polvo | Пыль



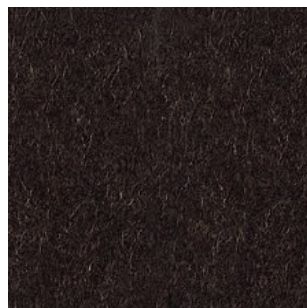
TL001 Naturale | Natural | Natural | Natürlich | Natural | Натуральный



TL002 Sabbia | Sand | Sable | Sand | Arena | Песочный



TL011 Melone | Melon yellow | Jaune melon | Melonengelb | Amarillo melón | Дыня



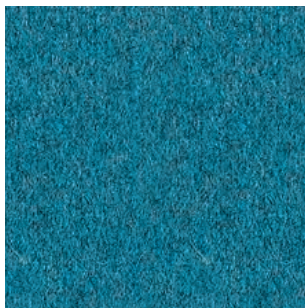
TL003 Testa di moro | Dark brown | Marron foncé | Dunkelbraun | Marrón oscuro | Темно-коричневый



TL004 Verde bosco | Forest green | Vert forêt | Laubgrün | Verde | Лесная зелень



TL012 Acquamarina | Aquamarine | Aigue-marine | Aquamarin | Aguamarina | Аквамарин



TL006 Cielo | Light blue | Bleu clair | Hell blau | Celeste | Небо



TL013 Blu navy | Navy blue | Bleu marine | Nachtblau | Azul navy | Темно-синий



TL008 Grigio chiaro | Light grey | Gris clair | Hell grau | Gris claro | Светло-серый



TL009 Antracite | Anthracite | Anthracite | Anthrazit | Antracita | Антрацит

PURE VIRGIN WOOL

PURE VIRGIN WOOL | PURE VIRGIN WOOL | REINE SCHNURWOLLE | PURE VIRGIN WOOL | НАТУРАЛЬНАЯ ЧИСТАЯ ШЕРСТЬ

COMPOSIZIONE | COMPOSITION

100% lana vergine | virgin wool | laine vierge | reine Schnurwolle | lana virgen | Натуральная шерсть

SIMBOLOGIA | LIST OF SYMBOLS



RITIRO STIMATO | ESTIMATED SHRINKAGE

0%

ALTEZZA | WIDTH

150 cm | 59 inch

SPESSORE | THICKNESS

1,3 mm - 0,1 mm | 0.05 inch - 0.004 inch

SOLIDITÀ DEL COLORE ALLA LUCE | COLOUR FASTNESS TO LIGHT

xeno ISO 105 B12

4/5

SOLIDITÀ DEL COLORE ALLO SFREGAMENTO | COLOUR FASTNESS TO RUBBING

crockmeter ISO 105 X12

secco-dry 4/5

umido-wet 4

RESISTENZA AL PILLING | PILLING RESISTANCE

ISO 12945-2

3/4

RESISTENZA ALL'ABRASIONE | ABRASION RESISTANCE

UNI EN ISO 12947-2:2000

≥ 30000 giri-cycles



TRATTAMENTO SPECIFICO ANTI-PILLING | SPECIAL ANTI-PILLING TREATMENT

Questo tessuto è stato trattato in finissaggio con il Sistema Termofisico "KD" ed è inalterabile.

Nè la bagnatura, nè il ferro da stiro potranno modificare le caratteristiche della stoffa.

This fabric has been treated in finishing with the Termophysical System "KD" and it is inalterable.

Neither wetting nor ironing modify the characteristic of the cloth.



IGNIFUGO | FIRE RETARDANT

IT Classe 1IM

EU EN 1021 1/2

GB BS 5852 1

Naval Industry IMO Resolution



METODO DI PULIZIA | CLEANING INSTRUCTIONS

Per la pulizia utilizzare un panno di cotone umido d'acqua.

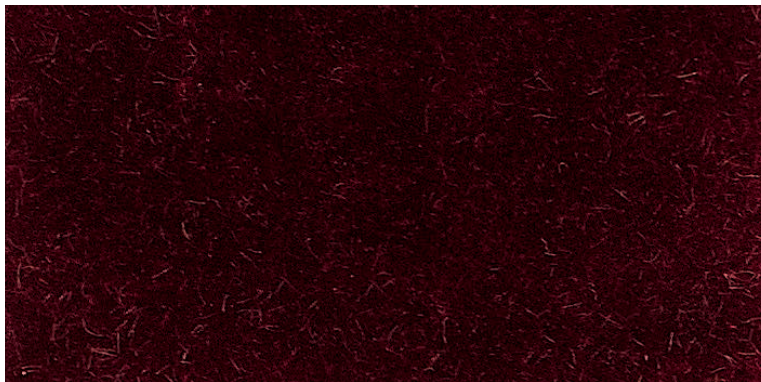
For cleaning, use a soft damp cloth and gentle detergent diluted with water.



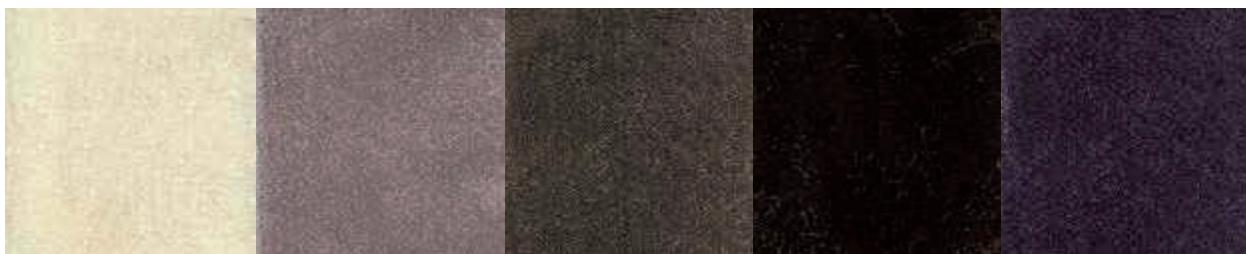
RICICLABILE | RECYCLABLE

VELLUTO

VELVET | VELOURS | SAMT | TERCIOPELO | БАРХАТ



TVE04 Rosso vino | Wine red | Vin rouge | Weinrot | Rojo vino | Красное вино



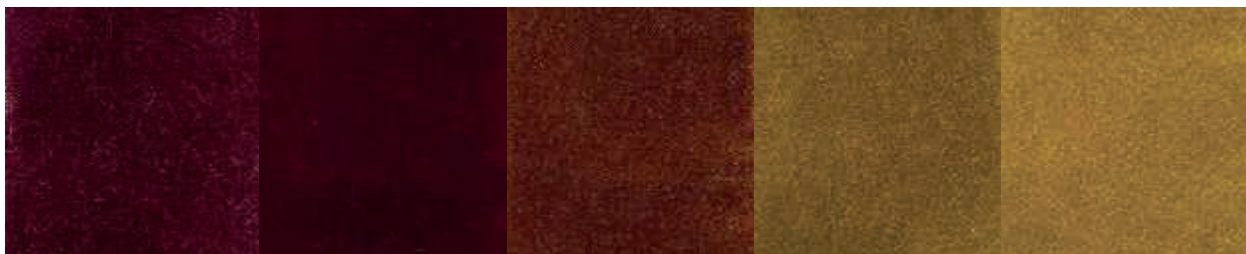
TVE01 Latte | Milk | Lait | Milch | Leche | Молоко

TVE13 Cipria | Old rose | Vieux rose | Alte rose | Rojo viejo | Пудра

TVE02 Tortora | Dove grey | Tourterelle | Taubengrau | Gris ceniciento | Серо-бежевый

TVE16 Testa di moro | Dark brown | Marron foncé | Dunkelbraun | Marrón oscuro | Темно-коричневый

TVE03 Prugna | Prune | Prune | Pflaume | Ciruela | Слива



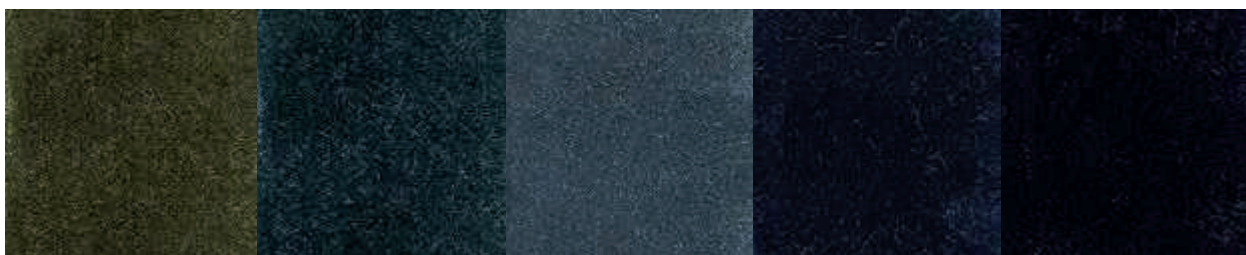
TVE18 Rosso porpora | Purple red | Rouge pourpre | Purpurrot | Rojo púrpura | Пурпурно-красный

TVE05 Rosso rubino | Ruby red | Rouge rubis | Rubinrot | Rojo rubí | Rubиново-красный

TVE06 Terracotta | Terracotta | Terre cuite | Terrakotta | Terracota | Терракота

TVE07 Senape | Mustard | Moutarde | Senffarbe | Mostaza | Горчица

TVE08 Giallo | Yellow | Jaune | Gelb | Amarillo | Желтый



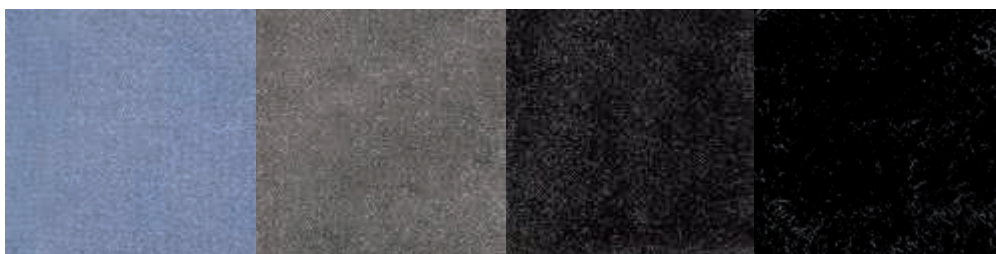
TVE20 Verdone | Dark Green | Vert foncé | Dunkelgrün | Verde oscuro | Темно-зеленый

TVE09 Verde smeraldo | Emerald green | Vert émeraude | Smaragdgrün | Verde esmeralda | Зеленый изумруд

TVE10 Petrolio | Petroleum | Pétrole | Ölfarbe | Petróleu | Нефть

TVE11 Blu pavone | Peacock blue | Bleu paon | Pfau blau | Azul pavo real | Синий павлин

TVE12 Blu notte | Night blue | Bleu nuit | Nachtblau | Azul noche | Темно-синий



TVE19 Celeste | Light blue | Bleu ciel | Himmelblau | Celeste | Лазурный

TVE14 Grigio chiaro | Light grey | Gris clair | Hell grau | Gris claro | Светло-серый

TVE15 Antracite | Anthracite | Anthracite | Anthrazit | Antracita | Антрацит

TVE17 Nero | Black | Noir | Schwarz | Negro | Черный

N.B.: I campioni colore sono da considerarsi indicativi per ciascun prodotto in quanto il colore può subire variazioni in funzione degli spessori e della composizione dei materiali utilizzati. | Use card as example, colours may change according to materials used.

VELLUTO

VELVET | VELOURS | SAMT | TERCIOPELO | БАРХАТ

COMPOSIZIONE | COMPOSITION

100% cotone | cotton | coton | Baumwolle | algodón | хлопок

SIMBOLOGIA | LIST OF SYMBOLS



RITIRO STIMATO | ESTIMATED SHRINKAGE

0%

ALTEZZA | WIDTH

140 cm | 55.1 inch

SOLIDITÀ DEL COLORE ALLA LUCE | COLOUR FASTNESS TO LIGHT

xeno ISO 105 B02

6/8

RESTRINGIMENTO IN ACQUA 30° | 30° WATER SHRINKAGE

ordito/warp N.A

trama/weft N.A

RESTRINGIMENTO A SECCO | DRY SHRINKAGE

ordito/warp 1.0%

trama/weft 1.0%

RESISTENZA AL PILLING | PILLING RESISTANCE

ISO 12945 - 2:2002

5/5

RESISTENZA ALL'ABRASIONE | ABRASION RESISTANCE

ISO 12947

> 65.000 cicli-rubs



IDROREPELENTE | WATERPROOF

La collezione è impreziosita da un trattamento idrorepellente che ne garantisce la facile pulizia.

Collection is enhanced by waterproof treatment in order to allow easy cleaning.



ANTI AMMACCAMENTO | ANTI-DENTING

Questo velluto di cotone è trattato con un particolare finissaggio al fine di attutire le ammaccature o l'abbassamento del pelo tipico dei velluti. Per ripristinare eventuali ammaccature vaporizzare con acqua da una distanza di 15-20 cm e far asciugare all'aria.

This cotton velvet is treated with a particular finishing in order to soften dents or typical velvet coat lowering. To restore possible dents vaporize with water from a distance of 15-20 cm | 6 - 8 inches and let air dry.



METODO DI PULIZIA | CLEANING INSTRUCTIONS

Per la pulizia vaporizzare la macchia con acqua da una distanza di 15-20 cm e passare con un panno morbido.

Non sfregare. Per togliere la polvere utilizzare una spazzola per velluti a setole morbide.

To clean, spray the stain with water from a distance of 15-20 cm | 6-8 inches and wipe with a soft cloth.

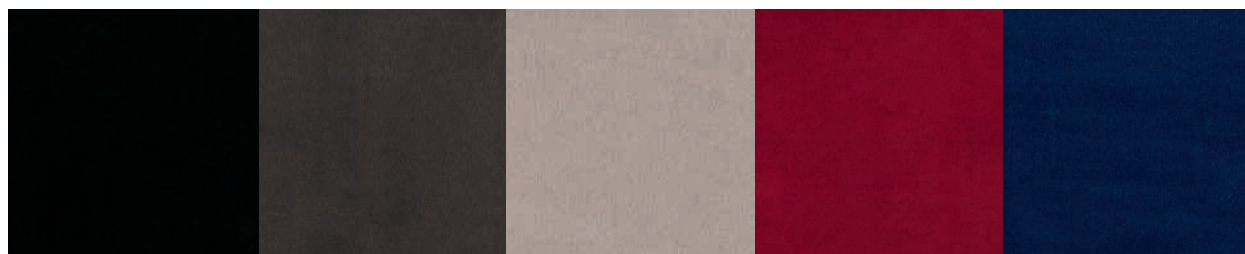
Do not rub. To remove dust on velvet, use a soft bristle brush.

VELLUTO TECNICO

TECHNICAL VELVET | VELOURS TECHNIQUE | TECHNISCHER SAMT | TERCIOPELO TÉCNICO | ТЕХНИЧЕСКИЙ БАРХАТ



TVT10 Blu laguna | Blue lagoon | Bleu lagon | Lagune blau | Azul laguna | Синяя лагуна



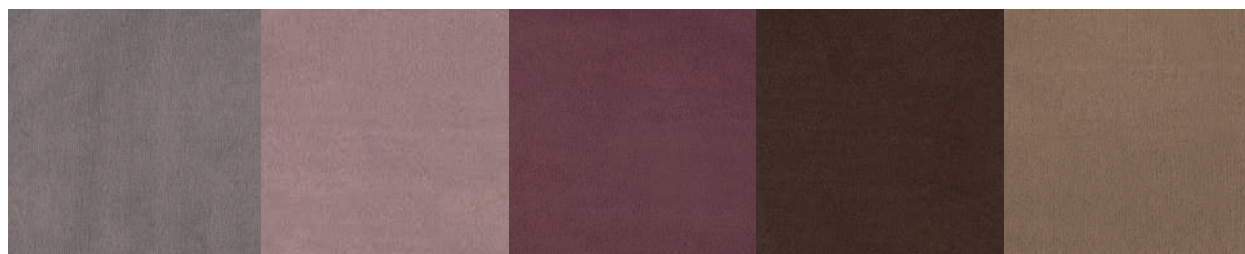
TVT14 Nero | Black | Noir | Schwarz | Negro | Чёрный

TVT13 Piombo | Lead-grey | Plomb | Blei | Plomo | Свинец

TVT01 Grigio nuvola | Grey cloud | Gris platine | Wolke grau | Gris nube | Серое облако

TVT08 Bitter | Vermillion red | Rouge vin | Bitter | Biter | Биттер

TVT11 Blu profondo | Dark blue | Bleu foncé | Dunkelblau | Azul profundo | Тёмно-синий



TVT12 Roccia | Stone | Gris rock | Felz | Roca | Скала

TVT02 Peonia | Peony | Pivoine | Pfingstrose | Peonia | Пион

TVT05 Malva scuro | Dark mauve | Mauve foncé | Dunkel Malve | Malva oscuro | Тёмная мальва

TVT04 Caffè | Coffee | Cafè | Kaffee | Cafè | Кофе

TVT03 Cappuccino | Cappuccino | Cappuccino | Cappuccino | Саручино | Капучино



TVT09 Rosso uva | Red grape | Raisin rouge | Traube rot | Rojo uva | Красный виноград

TVT07 Brandy | Brandy | Brandy | Brandy | Бренди

TVT06 Miele | Honey | Miel | Honig | Miel | Мёд

VELLUTO TECNICO

TECHNICAL VELVET | VELOURS TECHNIQUE | TECHNISCHER SAMT | TERCIOPELO TÉCNICO | ТЕХНИЧЕСКИЙ БАРХАТ

COMPOSIZIONE | COMPOSITION

100% Poliestere | Polyester | Polyester | Polyester | Poliéster | Полиэфир

SIMBOLOGIA | LIST OF SYMBOLS



ALTEZZA | WIDTH

137 cm | 53.9 inch

SOLIDITÀ DEL COLORE ALLA LUCE | COLOUR FASTNESS TO LIGHT

ISO 105 B02

4/5

SOLIDITÀ DEL COLORE ALLO SFREGAMENTO A SECCO | COLOUR FASTNESS TO DRY RUBBING

ISO 105 - X12

4

SOLIDITÀ DEL COLORE ALLO SFREGAMENTO AD UMIDO | COLOUR FASTNESS TO WET RUBBING

ISO 105 - X12

3/4

RESISTENZA AL PILLING | PILLING RESISTANCE

ISO 12945 - 2

4/5

RESISTENZA ALL'ABRASIONE | ABRASION RESISTANCE

ISO 12947 - 2

100.000 cicli-rubs



IDROREPELENTE | WATERPROOF

La collezione è impreziosita da un trattamento idrorepellente che ne garantisce la facile pulizia.

The collection is enhanced by waterproof treatment in order to allow easy cleaning.



ANTI AMMACCAMENTO | ANTI-DENTING

Questo velluto di cotone è trattato con un particolare finissaggio al fine di attutire le ammaccature o l'abbassamento del pelo tipico dei velluti.

This cotton velvet is treated with a particular finishing in order to soften dents or typical velvet coat lowering.



METODO DI PULIZIA | CLEANING INSTRUCTIONS

Per la rimozione completa della macchia, si suggerisce di effettuare subito le seguenti azioni, prima che essa si asciughi.

Non usare prodotti per la pulizia a secco.

INCHIOSTRO: Tamponare delicatamente la macchia con un panno inumidito con alcool, girandolo in modo che solo la parte pulita venga a contatto con la macchia.

OLIO/ACETO: Tamponare subito e delicatamente con un panno asciutto o inumidito con acqua.

CAFFÈ: Tamponare delicatamente con una spugna inumidita con acqua.

To get a complete removal of stains, please be advised that the following actions must be taken before stains dry. Do not use dry cleaning products.

INK: Blot the stain gently with a cloth dampened with alcohol, turning it so that only the clean part of the cloth is in contact with the stain.

OIL / VINEGAR: Immediately blot the stain gently with a dry cloth, or with a cloth dampened with water.

COFFEE: Blot the stain gently with a sponge dampened with water.



IGNIFUGO | FIRE RETARDANT

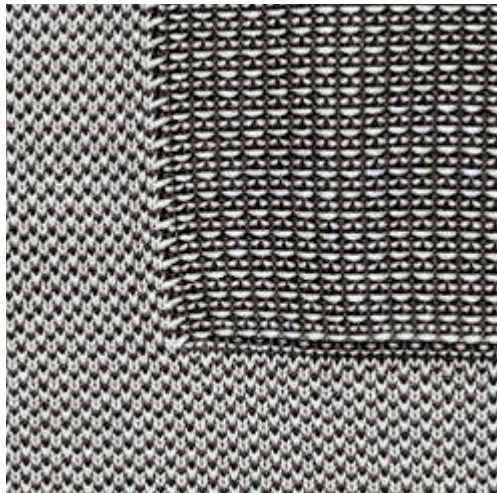
BS 5852-1 : 1979, punti 9.3 e 9.4

BS 5852-1 : 1979, punti 9.2 e 9.4

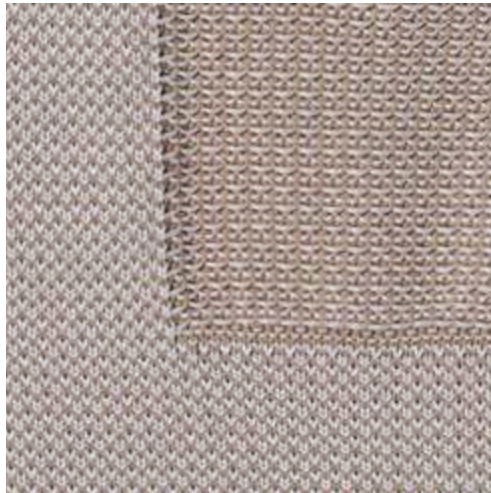
TESSUTO ELASTICO A RETE

ELASTIC FABRIC | TISSU EN FILET ÉLASTIQUE | ELASTISCHER NETZSTOFF | TEJIDO DE RED ELÁSTICA | СЕТЧАТАЯ ЭЛАСТИЧНАЯ ТКАНЬ

BONTEMPI
CASA



TEL02L/TEL02 Bianco nero | White black | Blanc noir |
Weiß schwarz | Blanco negro | Белый-черный



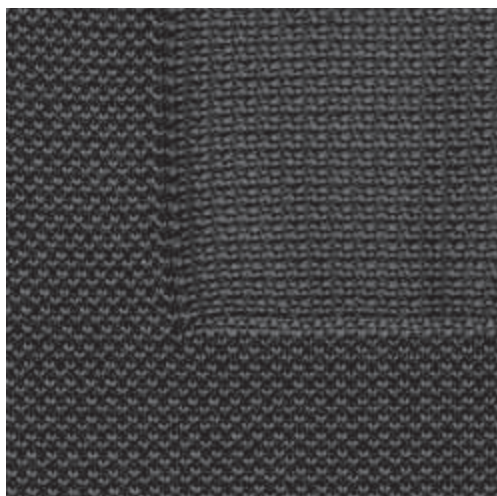
TEL06L/TEL06 Beige | Beige | Beige | Beige | Beige | Беж



TEL07L/TEL07 Amaranzo | Reddish purple | Amarante | Amaranzo |
Amaranto | Амарант



TEL08L/TEL08 Jeans | Jeans | Jean | Jeans | Denim | Джинс



TEL05L/TEL05 Nero | Black | Noir | Schwarz | Negro | Черный

TESSUTO ELASTICO A RETE

8A

TESSUTO ELASTICO A RETE

ELASTIC FABRIC | TISSU EN FILET ÉLASTIQUE | ELASTISCHER NETZSTOFF | TEJIDO DE RED ELÁSTICA | СЕТЧАТАЯ ЭЛАСТИЧНАЯ ТКАНЬ

COMPOSIZIONE | COMPOSITION

100% Trevira® CS

RESISTENZA ALLA LACERAZIONE | BREAKING LOAD

DIN EN 2082 CN 2100

RESISTENZA ALLA FLESSIONE | ELONGATION AT BREAK

DIN ISO 2062 %39



METODO DI PULIZIA | CLEANING INSTRUCTIONS

Per la pulizia, utilizzare un panno di cotone inumidito con acqua.

For cleaning, use a cloth dampened with water.

TEXPLAST

TEXPLAST | TEXPLAST | TEXPLAST | TEXPLAST | ТЕКСПЛАСТ



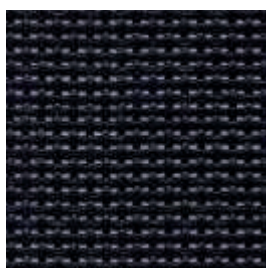
X036 Grigio | Grey | Gris | Grau | Gris | Серый



X039 Bianco | White | Blanc | Weiß | Blanco | белый



X040 Sabbia | Sand | Sable | Sand | Arena | Песочный



X035 Nero | Black | Noir | Schwarz | Negro | Черный

SOFT TEXPLAST

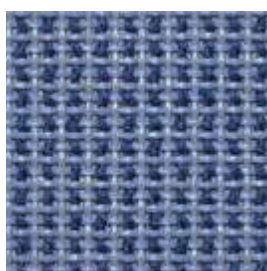
SOFT TEXPLAST | SOFT TEXPLAST | SOFT TEXPLAST | SOFT TEXPLAST | МЯГКИЙ ТЕКСПЛАСТ



X112 Moon Rock | Moon Rock | Moon Rock | Moon Rock | Moon Rock | Лунный камень



X111 Bianco | White | Blanc | Weiß | Blanco | белый



X113 Ceruleo | Cerulean blue | Bleu céruleen | Hell blau | Cerúleo | Лазурный



X114 Antracite | Anthracite | Anthracite | Anthrazit | Antracita | Антрацит

N.B.: I campioni colore sono da considerarsi indicativi per ciascun prodotto in quanto il colore può subire variazioni in funzione degli spessori e della composizione dei materiali utilizzati. | *Use card as example, colours may change according to materials used.*

TEXPLAST

TEXPLAST | TEXPLAST | TEXPLAST | TEXPLAST | ТЕКСПЛАСТ

COMPOSIZIONE | COMPOSITION

75% PVC | PVC | PVC | PVC | PVC | ПВХ
25% poliestere | polyester | polyester | Polyester | poliéster | полиэстер

SPESSORE | THICKNESS

1,15 mm | 0.045 inch

CARICO DI ROTTURA | BREAKING LOAD

UNI EN ISO 1421

Ordito | Warp 275 Kg - 5 cm | 607 lbs - 1.97 inch

Trama | Weft 240 Kg - 5 cm | 530 lbs - 1.97 inch

SOLIDITÀ DEL COLORE ALLO SFREGAMENTO | COLOUR FASTNESS TO RUBBING

EN ISO 105-x12:2003 - COL. 4165, 1101, 2102, 4154, 4014, 1195

5 - val. max

RESISTENZA A FATICA | STRESS RESISTANCE

EN 1728:2000 - EN 15373:2007 - livello 3° severo / 3°hard level

>200.000 cycles / 1.000 N

RESISTENZA ALLA LUCE | LIGHT FASTNESS

EN 1728:2000 - EN 15373:2007 - livello 3° severo / 3°hard level

>200.000 cycles / 1.000 N

RESISTENZA ALL'ABRASIONE | ABRASION RESISTANCE

Martindale EN ISO 12947-2:1998

>100.000 cycles



METODO DI PULIZIA | CLEANING INSTRUCTIONS

Per la pulizia utilizzare un panno di cotone umido d'acqua.

For cleaning, use a soft damp cloth and gentle detergent diluted with water.

SOFT TEXPLAST

SOFT TEXPLAST | SOFT TEXPLAST | SOFT TEXPLAST | SOFT TEXPLAST | МЯГКИЙ ТЕКСПЛАСТ

COMPOSIZIONE | COMPOSITION

60% polivinile | polyvinyl | polyvinyle | polyvinyl | polivinil | поливинил
40% poliestere | polyester | polyester | Polyester | poliéster | полиэстер

SPESSORE | THICKNESS

1,3 mm | 0.51 inch

CARICO DI ROTTURA | BREAKING LOAD

Ordito | Warp 220 Kg - 5 cm | 486 lbs - 1.97 inch

Trama | Weft 180 Kg - 5 cm | 398 lbs - 1.97 inch



METODO DI PULIZIA | CLEANING INSTRUCTIONS

Per la pulizia utilizzare un panno di cotone umido d'acqua.

For cleaning, use a soft damp cloth and gentle detergent diluted with water.

TESSUTO TECNICO

TECHNICAL FABRIC | TISSU TECHNIQUE | ENGINEERING STOFF | TEJIDO TÉCNICO | ТЕХНИЧЕСКАЯ ТКАНЬ



TT004 Antracite | Anthracite | Anthracite | Anthrazit | Antracita | Антрацит



TT001 Sabbia | Sand | Sable | Sand |
Arena | Песочный



TT002 Fango | Mud | Vase |
Schlammfarbig | Barro |
Серо-коричневый

TESSUTO DECÒ

FABRIC DECÒ | TISSU DECÒ | STOFF DECÒ | TEJIDO DECÒ | ТКАНЬ DECÒ



TED01 Chicco di Riso Perla Grigio | Grey Pearl Rice Grain | Riz Perle Gris | Reis Korn Perle Grau
Grano de Arroz Gris Perla | Зерно риса серый-жемчуг

TESSUTO TECNICO

TECHNICAL FABRIC | TESSU TECHNIQUE | ENGINEERING STOFF | TEJIDO TÉCNICO | ТЕХНИЧЕСКАЯ ТКАНЬ

COMPOSIZIONE | COMPOSITION

60% PVC | PVC | PVC | PVC | PVC | ПВХ

40% poliestere | polyester | polyester | Polyester | poliéster | полиэстер



METODO DI PULIZIA | CLEANING INSTRUCTIONS

Per la pulizia utilizzare un panno di cotone umido d'acqua.

For cleaning, use a soft damp cloth and gentle detergent diluted with water.

TESSUTO DECÒ

FABRIC DECÒ | TISSU DECÒ | STOFF DECÒ | TEJIDO DECÒ | ТКАНЬ DECÒ

COMPOSIZIONE | COMPOSITION

46% viscosa-viscose-viscose-Viskose-viscosa-вискоза

30% cotone-cotton-coton-Baumwolle-algodón-хлопок

24% poliestere-polyester-polyester-Polyester-poliéster-полиэфир

SIMBOLOGIA - LYST OF SYMBOLS



ALTEZZA / WIDTH

140 cm | 55.1 inches

SOLIDITÀ DEL COLORE ALLA LUCE | COLOUR FASTNESS TO LIGHT

UNI EN ISO 105 B02

5/8

SOLIDITÀ DEL COLORE ALLO SFREGAMENTO SECCO | COLOUR FASTNESS TO DRY RUBBING

UNI EN ISO 105 - X12

4/5

SOLIDITÀ DEL COLORE ALLO SFREGAMENTO UMIDO | COLOUR FASTNESS TO WET RUBBING

UNI EN ISO 105 - X12

3-4/5

SOLIDITÀ DEL COLORE ALL'ABRASIONE | COLOUR FASTNESS TO ABRASION

UNI EN ISO 12947-2

3-4/5

SOLIDITÀ DEL COLORE AL LAVAGGIO A SECCO | COLOUR FASTNESS TO DRY CLEANING

UNI EN ISO 105 D01

4/5

RESTRINGIMENTO AL LAVAGGIO A SECCO | SHRINKAGE DRY

ordito/warp 1.0%

trama/weft 1.0%

RESISTENZA AL PILLING | PILLING RESISTANCE

UNI EN ISO 12945-2

4/5

RESISTENZA ALL'ABRASIONE | ABRASION RESISTANCE

UNI EN ISO 12947-2

30.000 cicli/rubs



METODO DI PULIZIA | CLEANING INSTRUCTIONS

Per la pulizia utilizzare un panno di cotone umido d'acqua.

For cleaning, use a soft damp cloth and gentle detergent diluted with water.

PELLE PREMIUM

PREMIUM NAPPA LEATHER | PEAU PREMIUM | LEDER PREMIUM | PIEL PREMIUM | КОЖА ПРЕМИУМ



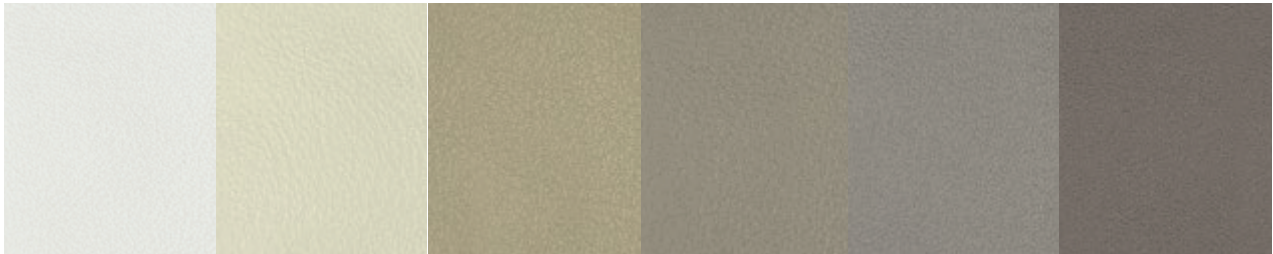
PR06 Verde chiaro | Light green | Vert clair | Hell grün | Verde claro | Светло-Зеленый



PR25 Mattone | Red Brick | Brique | Backstein | Ladrillo | Кирпичный



PR26 Cotto | Burnt Clay | Orangé rouge | Terrakotta | Naranja quemado | Терракота



PR01 Bianco | White | Blanc | Weiß | Blanco | Белый

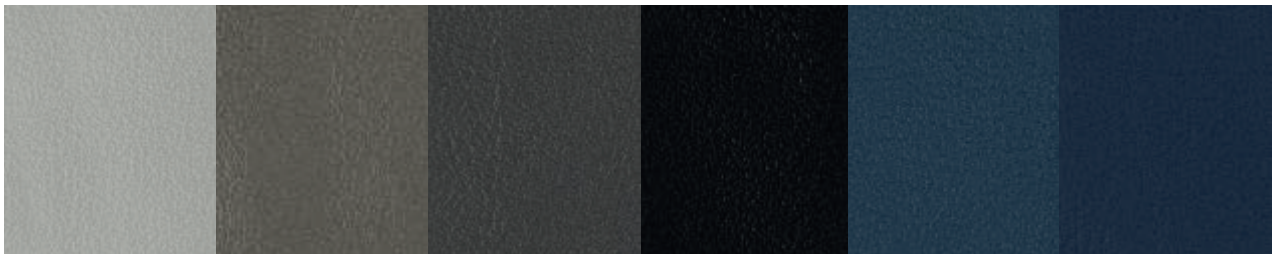
PR02 Avorio | Ivory | Ivoire | Elfenbein | Marfil | Слоновая Кость

PR03 Beige | Beige | Beige | Beige | Beige | Бежевый

PR04 Sabbia | Sand | Sable | Sand | Arena | Песочный

PR05 Grigio chiaro | Light grey | Gris clair | Hell grau | Gris claro | Светло-Серый

PR07 Cipria | Old rose | Vieux rose | Alte rose | Rojo viejo | Пудра



PR08 Ghiaccio | Ice | Glace | Eis | Hielo | Лед

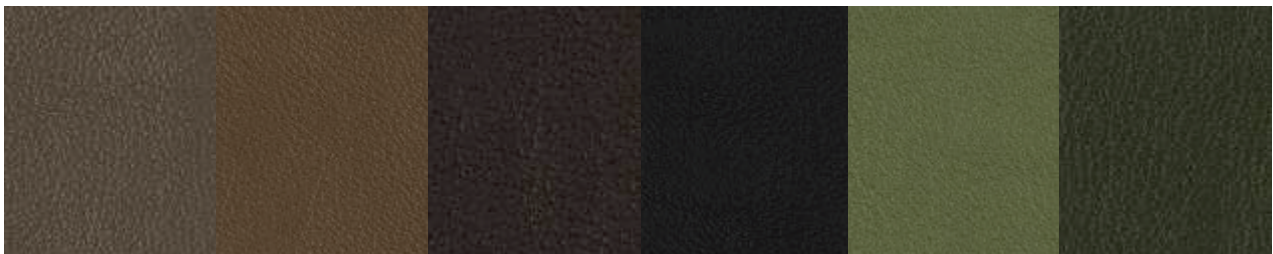
PR09 Talpa | Grey | Gris | Grau | Gris | Серовато-Коричневый

PR10 Antracite | Anthracite | Anthracite | Anthrazit | Antracita | Антрацит

PR11 Nero | Black | Noir | Schwarz | Negro | Черный

PR12 Avio | Air Force blue | Air Force bleu | Air Force blau | Azul RAF | Голубой авиационный

PR13 Blu | Blue | Bleu | Blau | Azul | Синий



PR14 Fango | Mud | Vase | Schlamm | Barro | Серо-Бежевый

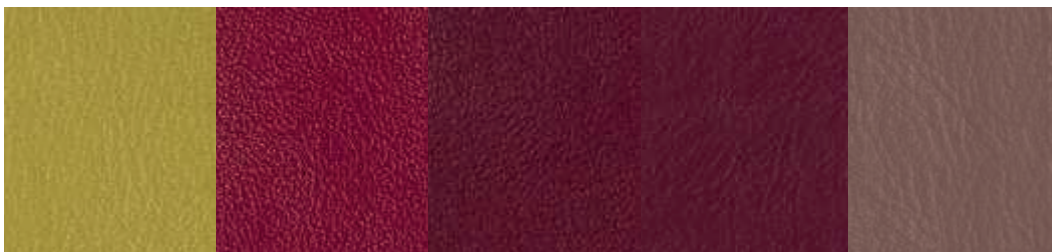
PR15 Nocciola | Hazelnut | Noisette | Haselnuß | Avellana | Орех

PR16 Cioccolato | Chocolate | Chocolat | Schokolade | Chocolate | Шоколад

PR17 Testa di moro | Dark brown | Marrón foncé | Dunkelbraun | Marrón oscuro | Темно-коричневый

PR18 Verde oliva | Olive green | Vert olive | Olivgrün | Verde oliva | Зеленый оливковый

PR19 Verdone | Dark green | Vert foncé | Dunkelgrün | Verde oscuro | Темно-зеленый



PR20 Giallo | Yellow | Jaune | Gelb | Amarillo | Желтый

PR21 Rosso | Red | Rouge | Rot | Rojo | Красный

PR22 Rosso antico | Oxide Red | Rouge oxyde | Oxide Rot | Rojo óxido | Красный античный

PR24 Amaranto | Amaranth | Amarante foncé | Amarant | Amaranto | Амарант

PR23 Rosa antico | Dark pink | Rose foncé | Dunkelrose | Rosa antiguo | Состаренная роза

N.B.: I campioni colore sono da considerarsi indicativi per ciascun prodotto in quanto il colore può subire variazioni in funzione degli spessori e della composizione dei materiali utilizzati. | Use card as example, colours may change according to materials used.

PELLE PREMIUM

PREMIUM NAPPA LEATHER | PEAU PREMIUM | LEDER PREMIUM | PIEL PREMIUM | КОЖА ПРЕМИУМ

Pelle bovina mezzo fiore a grana naturale di spessore finito 0,9 - 1,1 mm.
Tintura passante; rifinitura con resine e pigmenti. Pelle con mano morbida, tatto ceroso e aspetto semiopaco.

*Bovine of European origin, lightly buffed natural grain, finished thickness 0,9 - 1,1 mm (0.03 - 0.04 inch.)
Through dyed; finishing with resins and pigments. Leather with a pigmented and protective coat, with a soft, waxy feel and semi-matt appearance.*

SOLIDITÀ DEL COLORE ALLO STROFINIO A SECCO @500 CICLI

COLOUR FASTNESS TO RUBBING, DRY @500 CYCLES

UNI EN ISO 11640

≥4

scala dei grigi ISO 105-A02:1993 - grey scale ISO 105-A02:1993

SOLIDITÀ DEL COLORE ALLO STROFINIO A UMIDO @250 CICLI

COLOUR FASTNESS TO WET RUBBING @250 CYCLES

UNI EN ISO 11640

≥4

scala dei grigi ISO 105-A02:1993 - grey scale ISO 105-A02:1993

SOLIDITÀ DEL COLORE ALLO STROFINIO A SUDORE @80 CICLI

COLOUR FASTNESS TO RUBBING, PERSPIRATION @80 CYCLES

UNI EN ISO 11460-11641 (pH8)

≥4

scala dei grigi ISO 105-A02:1993 - grey scale ISO 105-A02:1993

RESISTENZA ALLE FLESSIONI A SECCO @50.000 CICLI

FLEX RESISTANCE, DRY @50.000 CYCLES

UNI EN ISO 5402

Nessun danno - No damage

ADESIONE A SECCO | ADHESION OF FINISH, DRY

UNI EN ISO 11644

≥2

SOLIDITÀ DEL COLORE ALLA LUCE ARTIFICIALE. ENERGIA DI ESPOSIZIONE 16.000 kj/m.

COLOUR FASTNESS TO ARTIFICIAL LIGHT. EXPOSITION ENERGY 16.000 kj/m.

UNI EN ISO 105B02 (MET.5)

≥5

scala dei blu ISO 105-B02:1994§4.1.1 - blue scale ISO 105-B02:1994§4.1.1



RESISTENZA ALLA SIGARETTA E ALLA PICCOLA FIAMMA

(questa norma si riferisce esclusivamente alla combinazione pelle/imbottitura)

FIRE SAFETY - BURNING BEHAVIOUR CIGARETTES AND MATCH FLAME

(this norm refers exclusively to the combination leather and padding)

BS 5852:1979 Superato - Pass

BS EN 1021 - 1 - 2:2006 Superato - Pass



METODO DI PULIZIA E MANUTENZIONE

Spolverare regolarmente la pelle con un panno morbido ed asciutto.

Eventuali macchie si possono eliminare usando un panno inumidito con acqua e sapone neutro.

Asciugare immediatamente dopo il trattamento.

Non strofinare, ma tamponare delicatamente dai bordi al centro della macchia.

Evitare la luce diretta del sole.

Evitare l'esposizione a fonti di calore.

CLEANING AND MAINTENANCE INSTRUCTIONS

Dust regularly with a soft and dry cloth.

Spots can be washed off using a lightly damp cloth with mild soap.

Dry immediately after the treatment.

Do not rub. Use a circular motion working toward the centre of the stain.

Avoid placing leather near direct sun.

Keep the leather away from heat sources.

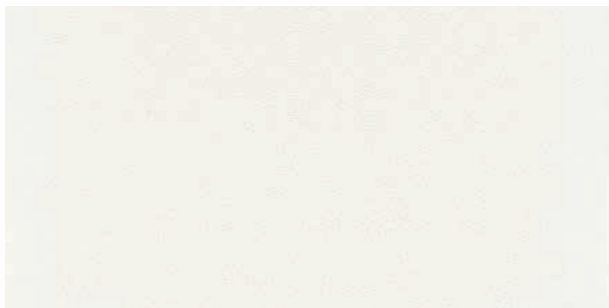


RICICLABILE | RECYCLABLE

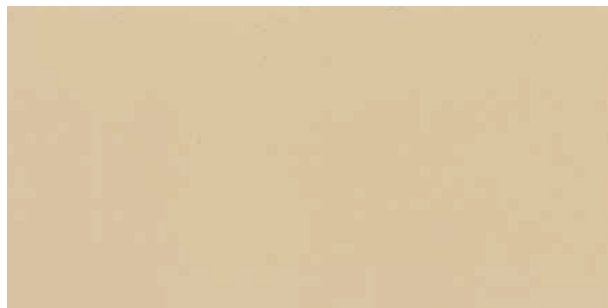
CUOIO

HIDE LEATHER | CUIR | KERNLEDER | CUERO | ЖЕСТКАЯ КОЖА

BONTEMPI
CASA



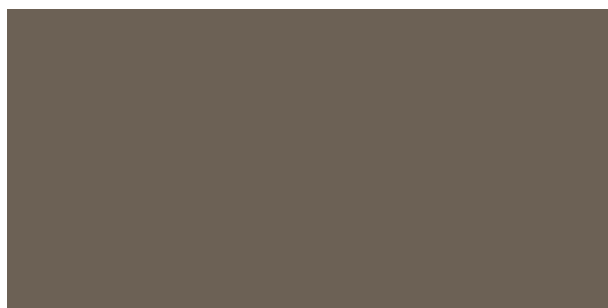
Q429 Bianco | White | Blanc | Weiß | Blanco | белый



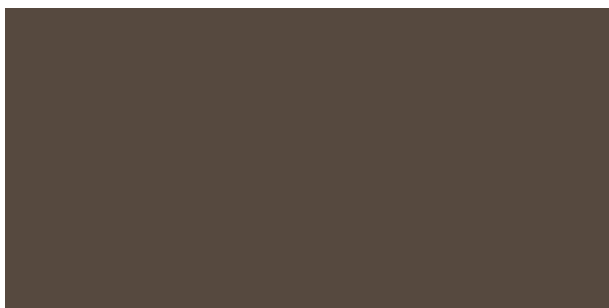
Q239/Q406 Avorio | Ivory | Ivoire | Elfenbeinfarbe | Marfil | Слоновая кость



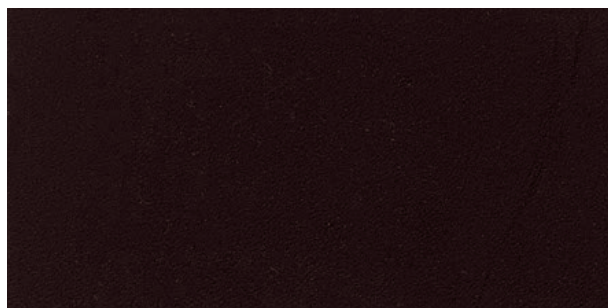
Q408 Sabbia | Sand | Sable | Sand | Arena | Песочный



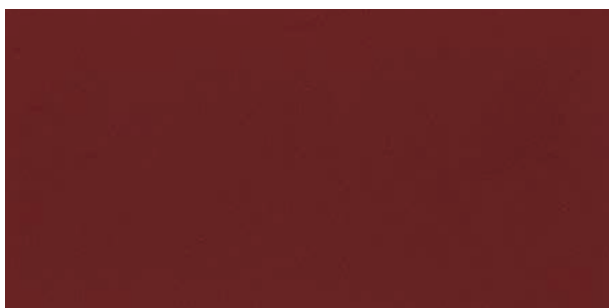
Q257/Q437 Fango | Mud | Vase | Schlammfarbig | Barro | Серо-коричневый



Q259/Q439 Cioccolato | Chocolate | Chocolat | Schokolade | Chocolate | Шоколад



Q235/Q403 Testa di moro | Dark brown | Marron foncé | Dunkelbraun | Marrón oscuro | Темно-коричневый



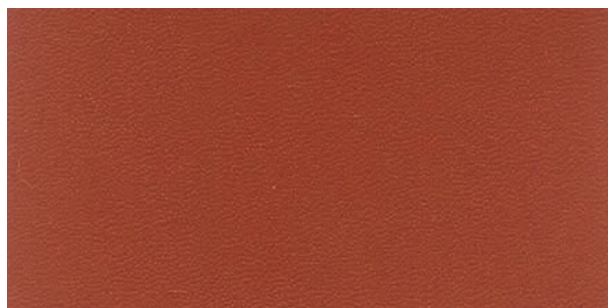
Q232/Q401 Bordeaux | Bordeaux | Bordeaux | Bordeaux rot | Burdeos | Бордо



Q258/Q438 Granata | Brown red | Rouge brun | Braunrot | Rojo pardo | Красный гранат



Q238/Q405 Rosso | Red | Rouge | Rot | Rojo | Красный



Q032/Q504 Bulgaro | Russian | Russian | Russisch rot | Búlgaro | Красная юфта

11 CUOIO

CUOIO

HIDE LEATHER | CUIR | KERNLEDER | CUERO | ЖЕСТКАЯ КОЖА

COMPOSIZIONE | COMPOSITION

100% pelli di origine bovina conciate al cromo | leather of bovine origins chrome tanned |
peaux d'origine bovine tannées au chrome | Rindsleder Chrom gegerbt | pieles de origen bovino
curtidas al cromo | кожа коровы, обработанная путем хромового дубления

SPESSORE | THICKNESS

1,8 mm - 2 mm | 0.007 inch - 0.008 inch

CARATTERISTICHE | CHARACTERISTIC

Grana liscia - Smooth grain



METODO DI PULIZIA E MANUTENZIONE

Spolverare regolarmente la pelle con un panno morbido ed asciutto.
Eventuali macchie si possono eliminare usando un panno inumidito con acqua e sapone neutro.
Asciugare immediatamente dopo il trattamento.
Non strofinare, ma tamponare delicatamente dai bordi al centro della macchia.
Evitare la luce diretta del sole.
Evitare l'esposizione a fonti di calore.

CLEANING AND MAINTENANCE INSTRUCTIONS

Dust regularly with a soft and dry cloth.
Spots can be washed off using a lightly damp cloth with mild soap.
Dry immediately after the treatment.
Do not rub. Use a circular motion working toward the centre of the stain.
Avoid placing leather near direct sun.
Keep the leather away from heat sources.



RICICLABILE | RECYCLABLE

CUOIO

HIDE LEATHER | CUIR | KERNLEDER | CUERO | ЖЕСТКАЯ КОЖА

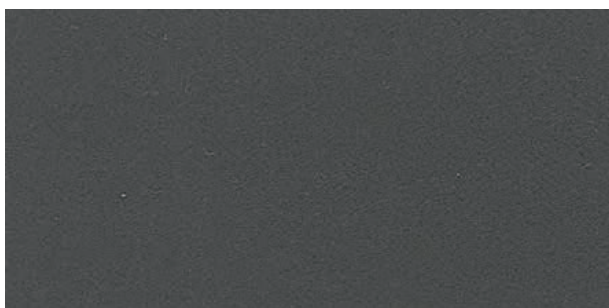
BONTEMPI
CASA



Q256/Q436 Azzurro polvere | Blue grey | Gris bleu | Blau grau | Azul gris | Серо-голубой



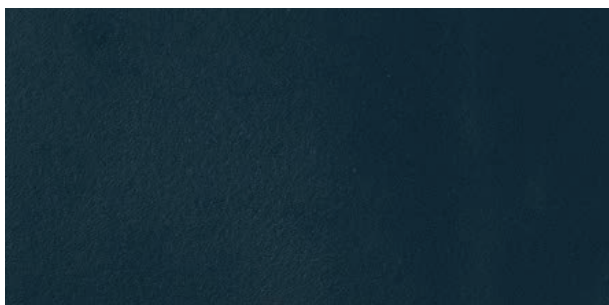
Q255/Q435 Grigio chiaro | Light grey | Gris clair | Hell grau | Gris claro | Светло-Серый



Q410 Antracite | Anthracite | Anthracite | Anthrazit | Antracita | Антрацит



Q230/Q400 Nero | Black | Noir | Schwarz | Negro | Черный



Q260/Q440 Blu Indaco | Blue | Bleu | Blau | Azul | Синий Индиго

CUOIO
11_{BIS}

CUOIO

HIDE LEATHER | CUIR | KERNLEDER | CUERO | ЖЕСТКАЯ КОЖА

COMPOSIZIONE | COMPOSITION

100% pelli di origine bovina conciate al cromo | leather of bovine origins chrome tanned |
peaux d'origine bovine tannées au chrome | Rindsleder Chrom gegerbt | pieles de origen bovino
curtidas al cromo | кожа коровы, обработанная путем хромового дубления

SPESSORE | THICKNESS

1,8 mm - 2 mm | 0.007 inch - 0.008 inch

CARATTERISTICHE | CHARACTERISTIC

Grana liscia - Smooth grain



METODO DI PULIZIA E MANUTENZIONE

Spolverare regolarmente la pelle con un panno morbido ed asciutto.
Eventuali macchie si possono eliminare usando un panno inumidito con acqua e sapone neutro.
Asciugare immediatamente dopo il trattamento.
Non strofinare, ma tamponare delicatamente dai bordi al centro della macchia.
Evitare la luce diretta del sole.
Evitare l'esposizione a fonti di calore.

CLEANING AND MAINTENANCE INSTRUCTIONS

Dust regularly with a soft and dry cloth.
Spots can be washed off using a lightly damp cloth with mild soap.
Dry immediately after the treatment.
Do not rub. Use a circular motion working toward the centre of the stain.
Avoid placing leather near direct sun.
Keep the leather away from heat sources.



RICICLABILE | RECYCLABLE

FIBRA DI CUIOIO

LEATHER FIBRE | FIBRE DE CUIR | LEDERFASER | FIBRA DE CUERO | КОЖЕВЕННОЕ ВОЛОКНО

BONTEMPI
CASA



J056 Sabbia | Sand | Sable | Sand | Arena | Песочный



J051 Bianco | White | Blanc | Weiß | Blanco | Белый



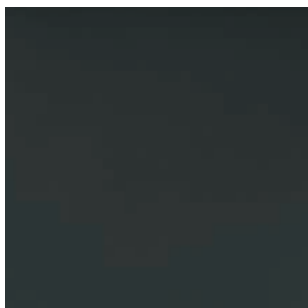
J052 Avorio | Ivory | Ivoire | Elfenbeinfarbe | Marfil | Слоновая кость



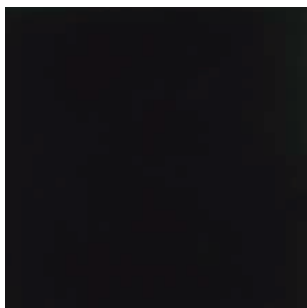
J053 Rosso | Red | Rouge | Rot | Rojo | Красный



J054/J050 Testa di moro | Dark brown | Marron foncé | Dunkelbraun | Marrón oscuro | Темно-коричневый



J059 Antracite | Anthracite | Anthracite | Anthrazit | Antracita | Антрацит



J055 Nero | Black | Noir | Schwarz | Negro | Черный

FIBRA DI CUIOIO

LEATHER FIBRE | FIBRE DE CUIR | LEDERFASER | FIBRA DE CUERO | КОЖЕВЕННОЕ ВОЛОКНО

COMPOSIZIONE | COMPOSITION

98% naturale | natural | natural | natural | natural | натуральная

2% agglomerato di ritagli di concia | agglomerated tanned cutting | ensemble de morceaux de tannage | Gerben Abschnitt geepresst | Aglomerado de virutas de curtido | агломерат обрезков дубления

SPESSORE | THICKNESS

1,4 mm - 2 mm | 0.005 inch - 0.008 inch

CARATTERISTICHE | CHARACTERISTIC

Stampa liscia effetto cuoio. Il prodotto subisce nel tempo un naturale e graduale invecchiamento.

Smooth printing with leather effect. The product is subject to natural and gradual ageing over the time.



METODO DI PULIZIA E MANUTENZIONE

Per la pulizia utilizzare un panno di cotone umido d'acqua.

Teme l'umidità. Evitare la luce diretta del sole.

CLEANING AND MAINTENANCE INSTRUCTIONS

For cleaning, use a soft damp cloth and gentle detergent diluted with water.

Avoid humidity. Avoid direct sunlight.

UNICOLOR ANTIGRAFFIO

SCRATCH-RESISTANT UNICOLOR | UNICOLOR ANTI-RAYURES | KRATZFESTIG UNICOLOR | UNICOLOR ANTI ARAÑAZOS | UNICOLOR УСТОЙЧИВЫЙ К ЦАРАПИНАМ



D007 Bianco | White | Blanc | Weiß | Blanco | белый



D004 Pietra di Nanto | Nanto's stone | Pierre de Nanto | Nanto Stein | Piedra de Nanto | Камень nanto



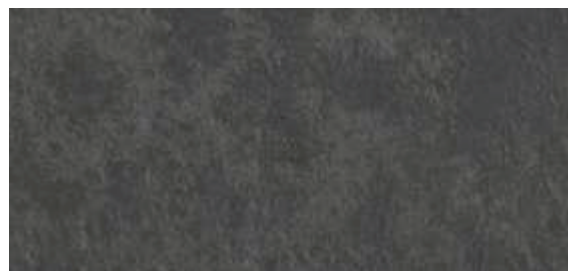
D008 Botticino | Botticino's stone | Pierre de Botticino | Botticino Stein | Piedra Botticino | Камень Botticino



D005 Porfido | Porphyry | Porphyre | Porphyr | Porfido | Порфир



D006 Pietra lavica | Lava stone | Pierre de Lave | Lava Stein | Piedra Lavica | Лавовый камень



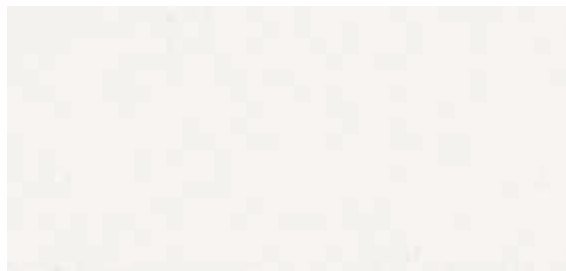
D003 Brown stone | Brown stone | Brown stone | Brauner Stein | Piedra Marrón | Коричневый камень

MELAMINICO

MELAMINE | MÉLAMINE | MELAMIN | MELAMINA | МЕЛАМИН



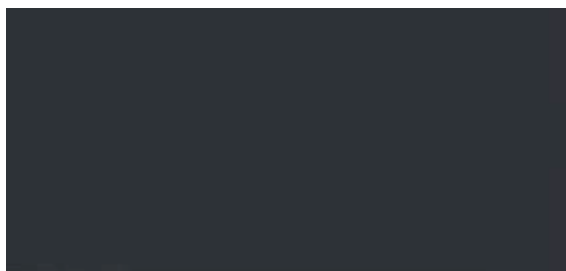
L072 Alluminio | Aluminium | Aluminium | Aluminium | Aluminio | Алюминий



L043 Bianco | White | Blanc | Weiß | Blanco | белый



L044 Sabbia | Sand | Sable | Sand | Arena | Песочный



L045 Antracite | Anthracite | Anthracite | Anthrazit | Antracita | Антрацит

MELAMINICO MATERICO

MELAMINE | MÉLAMINE | MELAMIN | MELAMINA | МЕЛАМИН



L058 Cemento sabbia | Concrete sand | Béton sable | Zement sand | Cemento arena | цемент песок



L059 Cemento talpa | Concrete grey | Béton taupe | Zement grau | Cemento gris topo | цемент крог



L055 Canyon oak | Canyon oak | Chêne Canyon | Eiche Canyon | Roble canyon | Дуб каньон



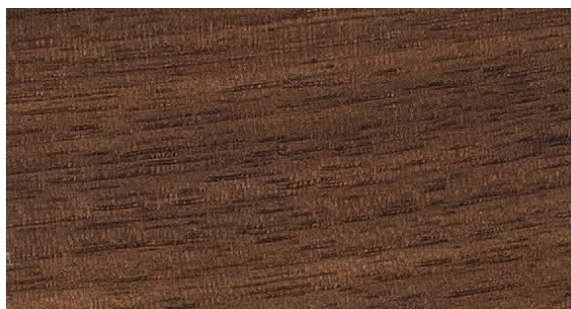
L054 Cemento naturale | Natural concrete | Béton naturel | Zement natur | Cemento natural | Цемент натуральный

LEGNO: MASSELLO | MASSELLATO | IMPIALLACCIATO | LACCATO

WOODS: solid/veener with solid wood edge/veener/lacquered | BOIS: massif/plaqué avec bords en bois massif/plaqué/laqué | HOLZ: Massivholz/furniert mit massiv Holz Rand/furniert/lackiert | MADERA: maciza/chapada con cantos en madera maciza/chapada/lacada | ДЕРЕВО: массив/шпон с краями из массива/шпон/лакированное



L109 Rovere naturale massello | Natural oak solid wood | Bois massif Chêne naturel | Massivholz Eiche natur | Roble natural macizo | Массив из натурального дуба



L006 Noce massello | Walnut solid wood | Bois massif Noyer | Nogal macizo | Massiv Nussbaum | Массив из ореха



L009 Rovere naturale impiallacciato | Natural oak veneer | Chêne naturel plaqué | Eiche Natur furniert | Roble natural chapado | Шпон из натурального дуба

L209 Rovere naturale massellato | Natural oak veneer with solid wood edge | Chêne naturel plaqué avec bords en bois massif | Eiche Natur furniert mit massiv Rand | Roble natural chapado con cantos de madera maciza | Шпон из натурального дуба с краями из массива

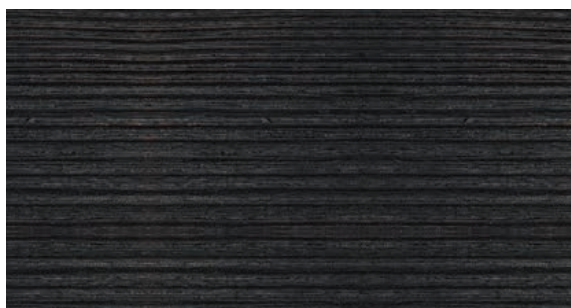


L036 Noce impiallacciato | Walnut veneer | Noyer plaqué | Nußbaum furniert | Nogal chapado | Шпон Орех

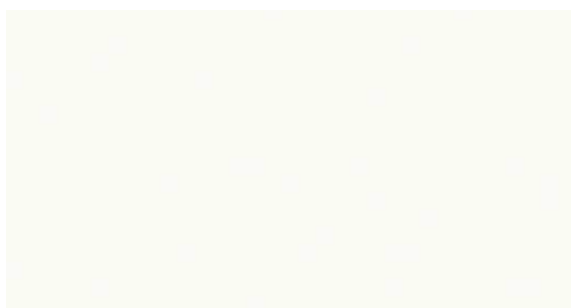
L206 Noce Massellato | Walnut veneer with solid wood edge | Noyer plaqué avec bords en bois massif | Nussbaum furniert mit massiv Rand | Nogal chapado con cantos de madera maciza | Шпон Ореха с краями из массива



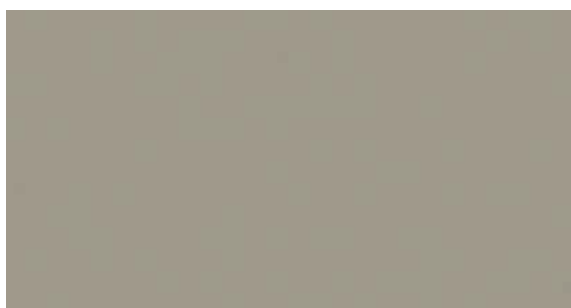
L002 Rovere Spessart impiallacciato | Spessart oak veneer | Chêne Spessart plaqué | Eiche Spessart furniert | Roble Spessart chapado | Шпон из дуба Spessart



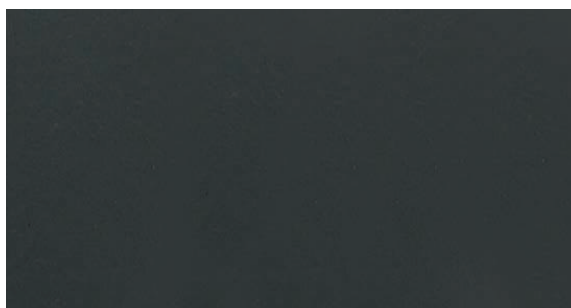
L038/L110 Rovere carbone impiallacciato | Charcoal oak veneer | Chêne fusain plaqué | Eiche Kohle furniert | Roble carbon chapado | Шпон дуба, уголь



L079 Bianco | White | Blanc | Weiß | Blanco | Белый



L084 Sabbia | Sand | Sable | Sand | Arena | Песочный

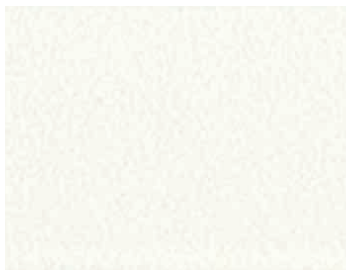


L087 Antracite | Anthracite | Anthracite | Anthrazit | Antracita | Антрацит

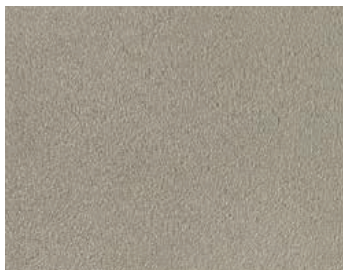
METALLO

METAL | MÉTAUX | METALLE | METAL | МЕТАЛЛЫ

BONTEMPI
CASA



M306 Bianco | White | Blanc | Weiß |
Blanco | Белый



M312 Sabbia | Sand | Sable | Sand | Arena |
Песочный



M317 Cipria | Old rose | Vieux rose |
Alte rose | Rojo viejo | Пудра



M314 Giallo | Yellow | Jaune | Gelb |
Amarillo | Желтый



M319 Verde chiaro | Light green | Vert clair |
Hell grün | Verde claro |
Светло-зеленый



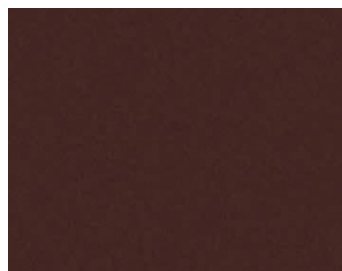
M318 Celeste | Light blue | Bleu clair |
Hell blau | Celeste | Лазурный



M316 Blu | Blue | Bleu | Blau | Azul |
Синий



M315 Rosso | Red | Rouge | Rot | Rojo |
Красный



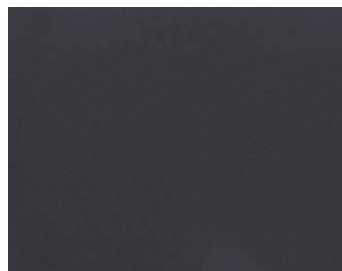
M307 Testa di moro | Dark brown |
Marron foncé | Dunkelbraun |
Marrón oscuro | Темно-коричневый



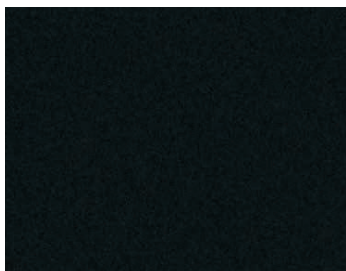
M097 Grigio chiaro | Light grey | Gris clair |
Hell grau | Gris claro | Светло-серый



M089 Alluminio | Aluminium | Aluminium |
Aluminium | Alumínio | Алюминий



M310 Antracite | Anthracite | Anthracite |
Anthrazit | Antracita | Антрацит



M055 Nero | Black | Noir | Schwarz |
Negro | Черный



M028 Ottone scuro | Dark brass |
Laiton foncé | Dunkelmessing |
Latón oscuro | Тёмная латунь

METALLO

METAL | MÉTAUX | METALLE | METAL | МЕТАЛЛЫ

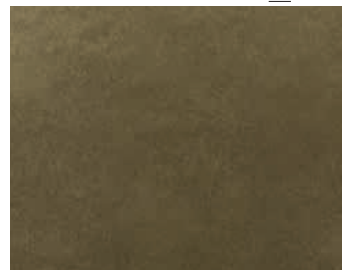
BONTEMPI
CASA



M326 Argento naturale |
Natural silver | Argent |
Silber natur | Plata natural |
Натуральное серебро



M325 Oro | Gold | Or | Gold | Oro | Золото



M328 Ottone antico | Aged brass |
Laiton vielli | Altmessing |
Latón envejecido |
Состаренная латунь



M327 Nero profondo lucido | Glossy black |
Noir brillant | Hochglänzend schwarz |
Negro brillo | Глубокий черный
глянцевый

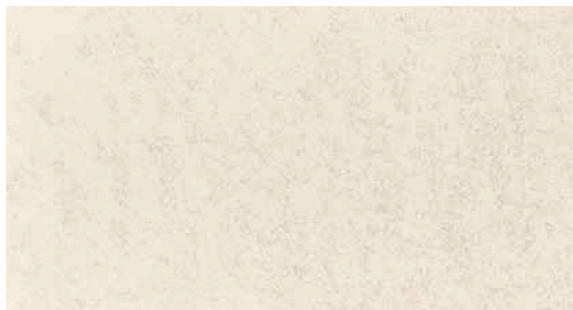


M329 Oro rosa | Rose gold | Or rosé |
Rosegold | Oro rosa |
Розовое Золото

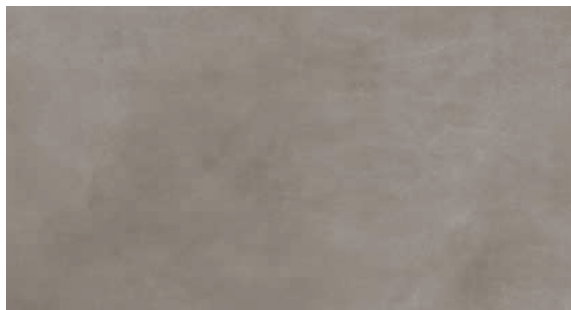
SUPERCERAMICA

SUPERCERAMIC | SUPERCERAMIQUE | SUPERKERAMIK | SUPERCERAMICA | СУПЕРКЕРАМИКА

BONTEMPI
CASA



CR003/CR003A Bianco | White | Blanc | Weiß | Blanco | белый



CR005/CR005A Sabbia | Sand | Sable | Sand | Arena | Песочный



CR002/CR002A Antracite | Anthracite | Anthracite | Anthrazit | Antracita | Антрацит



CR006/CR006A Grigio savoia | Savoia Grey | Gris Savoia | Grau Savoia | Gris Savoia | серый Савойя

SUPERCERAMICA

SUPERCERAMIC | SUPERCERAMIQUE | SUPERKERAMIK | SUPERCERAMICA | СУПЕРКЕРАМИКА



INFINITO | EVERLASTING



IDRO/OLEO REPELENTE | HYDRO OIL REPELLENT



IGIENICO/ATOSSICO | HYGIENIC/NON-TOXIC



INALTERABILE AGLI ACIDI | CHEMICAL RESISTANT



ANTIGRAFFIO/ELEVATA DUREZZA
RESISTANT/BREAKAGE RESISTANT ANTI-RAYURES



IGNIFUGO | FIRE RETARDANT



MINIMO SPESSORE MASSIMA RESISTENZA
MINIMUM THICKNESS MAXIMUM RESISTANCE



ECO-COMPATIBILE | ECO-FRIENDLY

SUPERMARMO

SUPERMARBLE | SUPERMARBRE | SUPERMARMOR | SUPERMÁRMOL | СУПЕРМАРАМОР

BONTEMPI
CASA



CM007/CM007A Bianco Statuario Opaco | Matt White | Blanc Opaque |
Matt Weiß | Blanco Opaco |
Скульптурный белый, матовый



CM002/CM002A Grigio Serena Opaco | Matt Grey | Gris Opaque |
Matt Grau | Gris Opaco | Серый серена, матовый



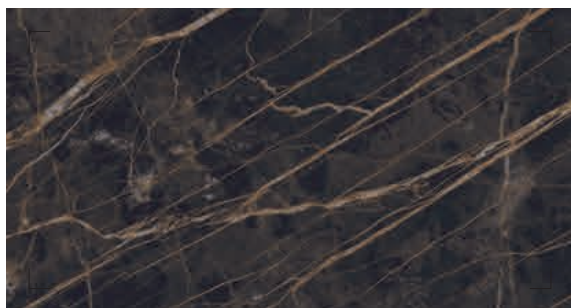
CM004/CM004A Onice Perla Lucido | Glossy Onice Perla |
Onice Perla Brillant | Onyx Perle Hochglänzend |
Onice Perla Brillo | Перламутровый Оникс
глянцевый



CM003/CM003A Arabescato Lucido | Glossy Arabescato |
Arabescato Brillant | Hochglänzend Arabescato |
Arabescato Brillo | Узорчатый глянцевый



CM006/CM006A Grigio Venato Bianco Lucido |
Glossy Grey White Veined |
Gris Veiné Blanc Brillant
Hochglänzend Grau, Weiß Geädert |
Gris con Vetas Blancas Brillo |
Супермармор Серый Глянцевый с Белыми
прожилками



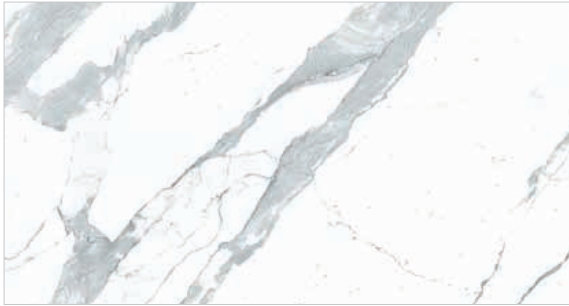
CM005/CM005A Noir Desir Lucido | Glossy Noir Desir |
Noir Desir Brillant | Noir Desir Hochglänzend |
Noir Desir Brillo | Noir Desir Глянцевый



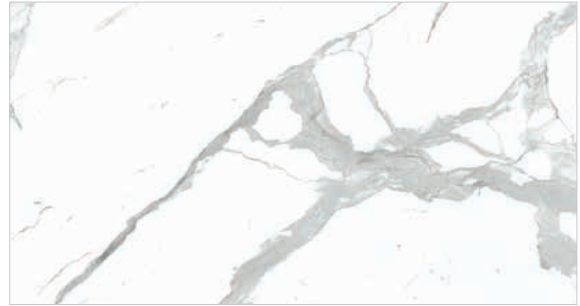
CM025/CM025A Noir Desir Opaco | Matt Noir Desir |
Noir Desir Opaque | Noir Desir Weiß |
Noir Desir Opaco | Noir Desir матовый

Le seguenti immagini mostrano le possibili texture effetto marmo delle lastre intere utilizzate per la sezionatura dei piani dei tavoli e complementi della collezione Bontempi Casa, da intendersi a scopo puramente illustrativo. Bontempi Casa si riserva di utilizzare lastre con texture diverse per esigenze tecnico/produttive.

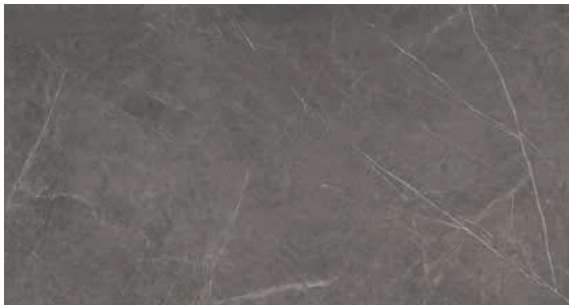
The following images show the possible visual effect texture of the entire marble slabs used to section the Bontempi Casa table and coffee-table tops, intended for purely illustrative purposes. Bontempi Casa reserves the right to use slabs with different textures for technical/production needs.



CM007/CM007A



CM007/CM007A



CM002/CM002A



CM003/CM003A



CM004/CM004A



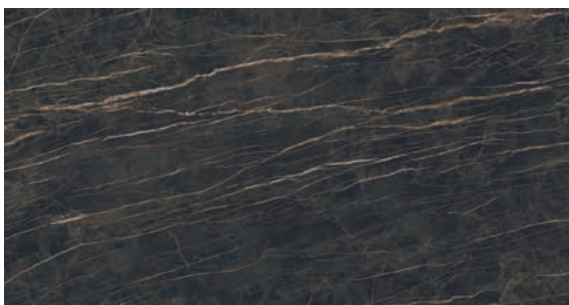
CM004/CM004A



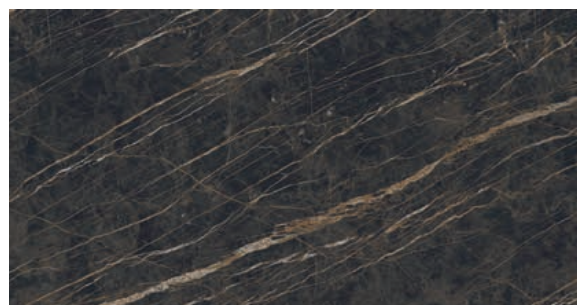
CM006/CM006A



CM006/CM006A



**CM005/CM005A
CM025/CM025A**



**CM005/CM005A
CM025/CM025A**

SUPERMARMO

SUPERMARBLE | SUPERMARBRE | SUPERMARMOR | SUPERMÁRMOL | СУПЕРМАРОМ

Nato dall'accoppiamento di ceramica e cristallo, il SuperMarmo della collezione Bontempi Casa coniuga estetica e funzione. È disponibile in due finiture opache, Bianco Statuario e Grigio Serena, e quattro lucide, Arabescato, Onice Perla, Noir Desir e Grigio Venato bianco. Estremamente resistente rispetto alle pietre naturali, la ceramica del SuperMarmo Bontempi Casa consente di ottenere un risultato estetico di pregio ed eleganza ad altissime prestazioni.

The Bontempi Casa supermarble is manufactured by matching glass with porcelain stoneware and combines beauty and functionality. It is available in two matt finishes White and Grey SuperMarble and four glossy finishes: Onice Perla, Arabescato, Noir Desir and White-veined Grey.

This material is extremely strong if compared to natural stones and results in an elegant and sophisticated aesthetical impact along with great performances.



INFINITO | EVERLASTING



IDRO/OLEO REPELENTE | HYDRO OIL REPELLENT



IGIENICO/ATOSSICO | HYGIENIC/NON-TOXIC



INALTERABILE AGLI ACIDI | CHEMICAL RESISTANT



ANTIGRAFFIO/ELEVATA DUREZZA
RESISTANT/BREAKAGE RESISTANT ANTI-RAYURES



IGNIFUGO | FIRE RETARDANT



MINIMO SPESSORE MASSIMA RESISTENZA
MINIMUM THICKNESS MAXIMUM RESISTANCE



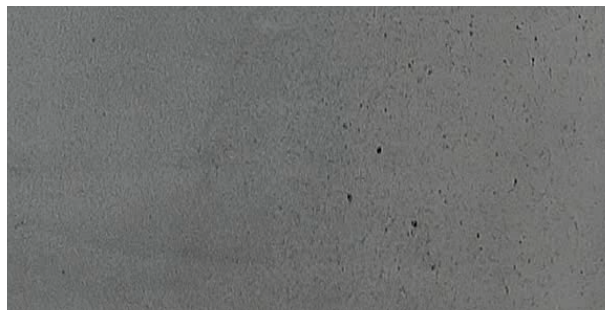
ECO-COMPATIBILE | ECO-FRIENDLY

CEMENTO

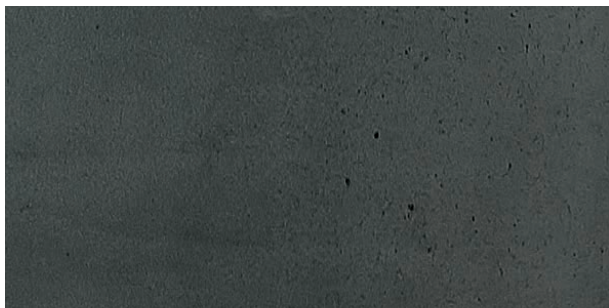
CONCRETE | BÉTON | ZEMENT | CEMENTO | ЦЕМЕНТ



PC001 Cemento bianco | White concrete | Béton blanc | Zement weiß |
Cemento blanco | Цемент белый



PC002 Cemento | Concrete | Béton | Zement | Cemento | Цемент



PC003 Cemento antracite | Anthracite concrete | Béton anthracite |
Zement anthrazit | Cemento antracita | Цемент антрацит



PC004 Cemento ottone | Brass Concrete | Beton laiton | Zement messing |
Cemento latón | Цемент латунь

La finitura Cemento è realizzata attraverso una lavorazione artigianale per garantirne valore ed unicità. Piani e basamenti realizzati in questa finitura possono pertanto presentare differenze nella tonalità del colore e nella matericità della superficie rispetto al campione mostrato in questa scheda.

The Concrete finish is made through an artisan manufacturing in order to guarantee its value and uniqueness. Tops and bases in this finish may differ in the surface colour tone and material texture if compared to the sample shown in this sample sheet.

N.B.: I campioni colore sono da considerarsi indicativi per ciascun prodotto in quanto il colore può subire variazioni in funzione degli spessori e della composizione dei materiali utilizzati. | *Use card as example, colours may change according to materials used.*

CEMENTO

CONCRETE | BÉTON | ZEMENT | CEMENTO | ЦЕМЕНТ

I piani in cemento Bontempi Casa sono realizzati con un materiale innovativo composto da resine cementizie speciali atossiche e inerti quarziferi. La composizione del materiale permette di ottenere il caratteristico effetto naturale ultra opaco, mentre l'applicazione di una finitura poliuretanica bicomponente trasparente ultra opaca ne garantisce l'impermeabilità alla penetrazione dei liquidi più aggressivi.
The Bontempi Casa concrete tops are created with an innovative material made of special non-toxic cementitious resins with quartz aggregates. The composition of the material allows to obtain the peculiar ultra-matt natural effect. The application of a transparent, matt, two-component polyurethane finish prevents liquids penetration.



METODO DI PULIZIA E MANUTENZIONE

Per la pulizia ordinaria, utilizzare un panno umido e detergente neutro e asciugare.

Nel caso in cui il piano venga a contatto con agenti macchianti quali olio, vino rosso e succo di limone e simili, è indispensabile rimuoverli immediatamente utilizzando un detergente neutro per evitare che penetrino nel materiale lasciando macchie o aloni.

Evitare assolutamente l'uso di alcool etilico o di detersivi contenenti anche in piccole quantità, acetone, trielina e solventi in generale per evitare di opacizzare la superficie.

Verificare che il detergente utilizzato non contenga olio o cera e non lasci patine lucide.

CLEANING AND MAINTENANCE INSTRUCTIONS

For regular cleaning, use a soft cloth soaked with warm water and neutral cleanser (PH 6/7).

Remove with a damp cloth and dry.

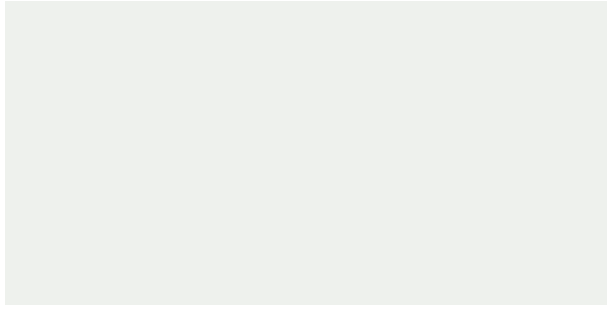
If the top comes into contact with stained agents such as oil, red wine, coffee, lemon juice, vinegar, coca cola and similar, it is recommended to remove them immediately in order to prevent them from penetrating into the material leaving stains.

Make sure the detergent used does not contain oil or wax and does not leave a polish coat.

Avoid using denatured alcohol or detergents containing bleach or solvents that may leave stains or make the surface opaque.



ECOCOMPATIBILE | ECO-FRIENDLY



Z031 Bianco | White | Blanc | Weiß | Blanco | Белый



Z006 Grigio chiaro | Light grey | Gris clair | Hell grau | Gris claro | Светло-серый



Z029 Sabbia | Sand | Sable | Sand | Arena | Песочный



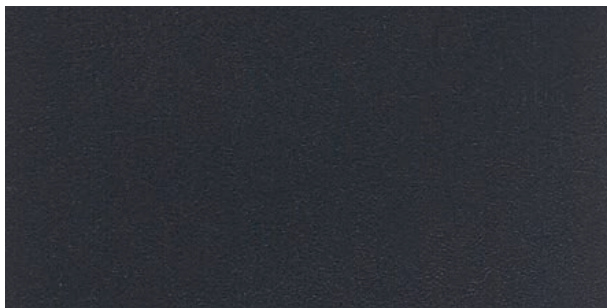
Z009 Giallo senape | Mustard yellow | Moutarde | Senf | Amarillo mostaza | Желтая горчица



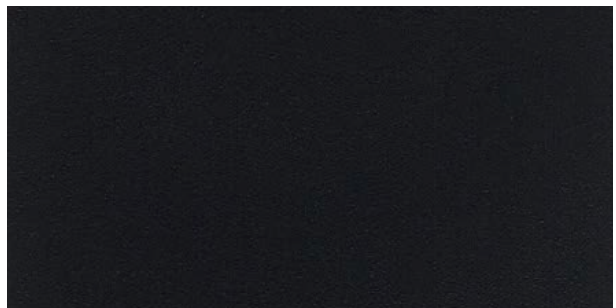
Z008 Caramello | Caramel | Caramel | Karamell | Caramelo | Карамель



Z007 Azzurro polvere | Dusty blue | Gris bleu | Puderblau | Azul polvo | Синий порошок



Z039 Antracite | Anthracite | Anthracite | Anthrazit | Antracita | Антрацит



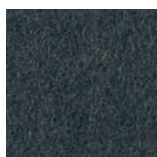
Z038 Nero | Black | Noir | Schwarz | Negro | Черный
Z005 Nero laccato soft velvet | Soft touch black | Noir laqué soft touch | Schwarz soft velvet lackiert | Negro soft touch | Черный лакированный мягкий бархат

LANA NATURALE PER PAD

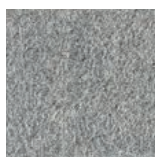
NATURAL WOOL PAD FOR CHAIR | GALETTE POUR CHAISE
EN LAINE NATURELLE | REINE SCHNURWOLLE
FÜR PAD | LANA NATURAL PARA COJIN |
НАТУРАЛЬНАЯ ШЕРСТЬ ДЛЯ ПОДУШКИ



TPAD01 Rosso | Red | Rouge | Rot | Rojo | Красный



TPAD02 Antracite | Anthracite | Anthracite | Anthrazit | Antracita | Антрацит



TPAD03 Grigio chiaro | Light grey | Gris clair | Hell grau | Gris claro | Светло-серый

N.B.: I campioni colore sono da considerarsi indicativi per ciascun prodotto in quanto il colore può subire variazioni in funzione degli spessori e della composizione dei materiali utilizzati. | Use card as example, colours may change according to materials used.

CRISTALLO

GLASS | VERRE | GLAS | CRISTAL | СТЕКЛО

BONTEMPI
CASA



C150 Extrawhite lucido | Glossy Extrawhite | Extrawhite brillant | Extrawhite | Extrawhite | Экстра-белый глянцевый



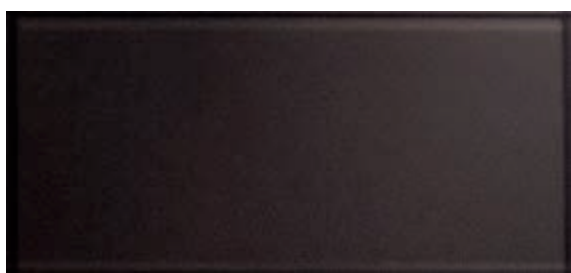
C180S Velvet antigraffio bianco opaco | Velvet matt anti-scratch white | Velvet anti-rayures blanc opaque | Kratzfestig velvet weiß matt | Velvet anti-arañazos blanco opaco | Вельвет, устойчивый к царапинам, матовый белый



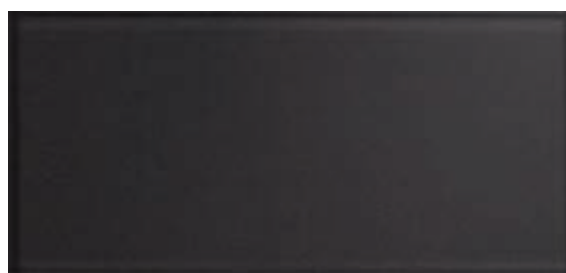
C193 Laccato tortora lucido | Glossy dove grey lacquered | Laqué gris tourterelle brillant | Hochglänzend taubengrau lackiert | Lacado gris ceniciento brillo | Лакированный серо-бежевый глянцевый



C181S Velvet antigraffio tortora opaco | Velvet matt anti-scratch dove grey | Velvet anti-rayures gris tourterelle opaque | Kratzfestig velvet taubengrau matt | Velvet anti-arañazos gris ceniciento opaco | Вельвет, устойчивый к царапинам матовый серо-бежевый



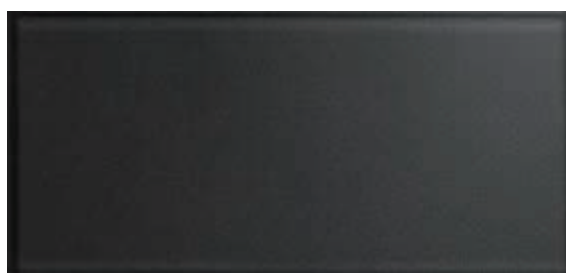
C192 Laccato testa di moro lucido | Glossy dark brown lacquered | Laqué marron foncé brillant | Hochglänzend dunkelbraun lackiert | Lacado marrón brillo | Лакированный темно-коричневый глянцевый



C182S Velvet antigraffio testa di moro opaco | Velvet matt anti-scratch dark brown | Velvet anti-rayures marron foncé opaque | Kratzfestig velvet dunkelbraun matt | Velvet anti-arañazos marrón oscuro opaco | Вельвет, устойчивый к царапинам, матовый темно-коричневый



C196 Laccato antracite lucido | Glossy anthracite lacquered | Laqué anthracite brillant | Hochglänzend anthrazit lackiert | Lacado antracita brillo | Лакированный антрацит глянцевый



C183S Velvet antigraffio antracite opaco | Velvet matt anti-scratch anthracite | Velvet anti-rayures anthracite opaque | Kratzfestig velvet anthrazit matt | Velvet anti-arañazos antracita opaco | Вельвет, устойчивый к царапинам, матовый антрацит



C152 Laccato nero lucido | Glossy black lacquered | Laqué noir brillant | Hochglänzend schwarz lackiert | Lacado negro brillo | Лакированный черный глянцевый



C185S Velvet antigraffio nero opaco | Velvet matt anti-scratch black | Velvet anti-rayures noir opaque | Kratzfestig velvet schwarz matt | Velvet anti-arañazos negro opaco | Вельвет, устойчивый к царапинам, матовый черный

Il cristallo velvet antigraffio è caratterizzato dalla finitura opaca che lo rende caldo e piacevole al tatto generando un effetto seta, vellutato e morbido.

Il cristallo viene sottoposto ad uno speciale trattamento chimico fisico adoperato grazie ad una tecnologia di ultima generazione denominata 'corrosione dinamica' che rende più difficoltosa la formazione di possibili graffi solitamente più evidenti sulle superfici lisce.

Anti scratch velvet glass is characterized from a matt finish that makes it warm and pleasant to touch, creating a "silk effect", soft and smooth.

The scratch-resistant glass surface is treated with a specific chemical treatment thanks to an ultimate technology called "dynamic corrosion" that allow smoothing of micro ridges generated by common etching. The smoothing of the ridges deters the appearance of scratches.



MORBIDEZZA AL TATTO | WARM AND PLEASANT TO TOUCH



ELEVATA RIPARABILITÀ DEI GRAFFI | SCRATCHES HIGH REPARABILITY



METODO DI PULIZIA E MANUTENZIONE

Per la pulizia di questi piani si consiglia di intervenire con un panno morbido e schiuma attiva per vetri e cristalli.

Non spruzzare direttamente il prodotto sul piano ma sul panno.

Non usare prodotti oleosi, grassi e diluenti.

Nel caso in cui vengano versati sul piano liquidi particolarmente aggressivi o macchianti quali ad esempio: vino, coca-cola, succhi di frutta, aceto, limone etc... rimuovere immediatamente il liquido con un panno morbido e schiuma attiva per vetri e cristalli come precedentemente indicato.

L'azienda produttrice non sarà responsabile per danneggiamenti derivanti dall'utilizzo non corretto del prodotto o dalla pulizia effettuata con agenti smacchianti diversi da quelli indicati con le specifiche modalità.

CLEANING AND MAINTENANCE INSTRUCTIONS

For daily cleaning, use a soft cloth dampened with an approved product for glass cleaning.

Do not spray the product directly on the glass top. Instead, spray the cloth and gently wipe the glass.

Do not use oily, greasy or thinner products.

In the event of an accidental spill of liquids such as wine, carbonated beverages, juices, vinegar, lemon and so on, clean the spill with the soft cloth dampened with the approved glass cleaner.

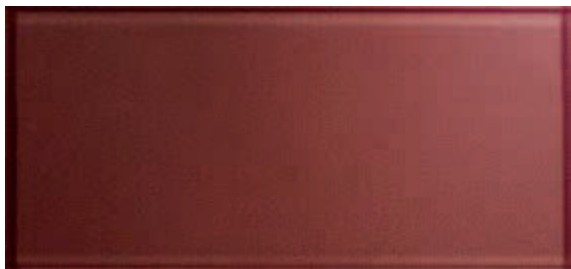
For a larger spill, absorb some of the liquid with a quality paper towel, then proceed with cleaning with the soft cloth.

Company will not be responsible for damages due to improper cleaning procedures.

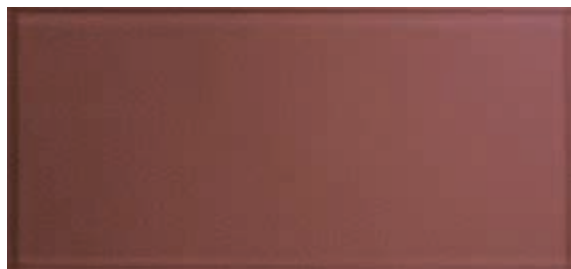
CRISTALLO

GLASS | VERRE | GLAS | CRISTAL | СТЕКЛО

BONTEMPI
CASA



C160 Laccato ruggine lucido | Glossy rust lacquered | Oxyde brillant | Hochglänzend rost lackiert | Oxido brillo | Глянцевый лакированный ржавчина



C160S Velvet antigraffio ruggine opaco | Velvet matt anti-scratch rust lacquered | Velvet anti-rayures oxyde opaque | Velvet kratzfestig rost matt lackiert | Cristal velvet anti-arañazos óxido opaco | Вельвет, устойчивый к царапинам матовый ржавчина



C161 Laccato smeraldo lucido | Glossy emerald lacquered | Emeraude brillant | Hochglänzend smaragdgrün lackiert | Esmeralda brillo | Глянцевый лакированный изумруд



C161S Velvet antigraffio smeraldo opaco | Velvet matt anti-scratch emerald lacquered | Velvet anti-rayures émeraude opaque | Velvet kratzfestig smaragdgrün matt lackiert | Cristal velvet anti-arañazos esmeralda opaco | Вельвет, устойчивый к царапинам, матовый изумруд



C166 Laccato grigio chiaro lucido | Glossy light grey lacquered | Gris clair brillant | Hochglänzend hell grau lackiert | Lacado gris claro brillo | Глянцевый лакированный светло-серый



C186S Velvet antigraffio grigio chiaro opaco | Velvet matt anti-scratch light grey lacquered | Velvet anti-rayures gris clair opaque | Velvet kratzfestig hell grau matt lackiert | Velvet anti-arañazos gris claro opaco | Вельвет, устойчивый к царапинам, матовый светло-серый

Il cristallo velvet antigraffio è caratterizzato dalla finitura opaca che lo rende caldo e piacevole al tatto generando un effetto seta, vellutato e morbido.

Il cristallo viene sottoposto ad uno speciale trattamento chimico fisico adoperato grazie ad una tecnologia di ultima generazione denominata 'corrosione dinamica' che rende più difficoltosa la formazione di possibili graffi solitamente più evidenti sulle superfici lisce.

Anti scratch velvet glass is characterized from a matt finish that makes it warm and pleasant to touch, creating a "silk effect", soft and smooth.

The scratch-resistant glass surface is treated with a specific chemical treatment thanks to an ultimate technology called "dynamic corrosion" that allow smoothing of micro ridges generated by common etching. The smoothing of the ridges deters the appearance of scratches.



MORBIDEZZA AL TATTO | WARM AND PLEASANT TO TOUCH



ELEVATA RIPARABILITÀ DEI GRAFFI | SCRATCHES HIGH REPARABILITY



METODO DI PULIZIA E MANUTENZIONE

Per la pulizia di questi piani si consiglia di intervenire con un panno morbido e schiuma attiva per vetri e cristalli.

Non spruzzare direttamente il prodotto sul piano ma sul panno.

Non usare prodotti oleosi, grassi e diluenti.

Nel caso in cui vengano versati sul piano liquidi particolarmente aggressivi o macchianti quali ad esempio: vino, coca-cola, succhi di frutta, aceto, limone etc... rimuovere immediatamente il liquido con un panno morbido e schiuma attiva per vetri e cristalli come precedentemente indicato.

L'azienda produttrice non sarà responsabile per danneggiamenti derivanti dall'utilizzo non corretto del prodotto o dalla pulizia effettuata con agenti smacchianti diversi da quelli indicati con le specifiche modalità.

CLEANING AND MAINTENANCE INSTRUCTIONS

For daily cleaning, use a soft cloth dampened with an approved product for glass cleaning.

Do not spray the product directly on the glass top. Instead, spray the cloth and gently wipe the glass.

Do not use oily, greasy or thinner products.

In the event of an accidental spill of liquids such as wine, carbonated beverages, juices, vinegar, lemon and so on, clean the spill with the soft cloth dampened with the approved glass cleaner.

For a larger spill, absorb some of the liquid with a quality paper towel, then proceed with cleaning with the soft cloth.

Company will not be responsible for damages due to improper cleaning procedures.

